

## iLOQ DUBBELCYLINDER DIN MED DUMMY PÅ INSIDAN D10S.400, D10S.410, D10S.400A, D10S.410A

### Allmänt

iLOQ är det första och enda elektroniska låssystemet i världen som alstrar den energi som systemet behöver genom att nyckeln förs in i cylindern.

### Kortfattat om iLOQ D10S.400, D10S.410, D10S.400A, D10S.410A

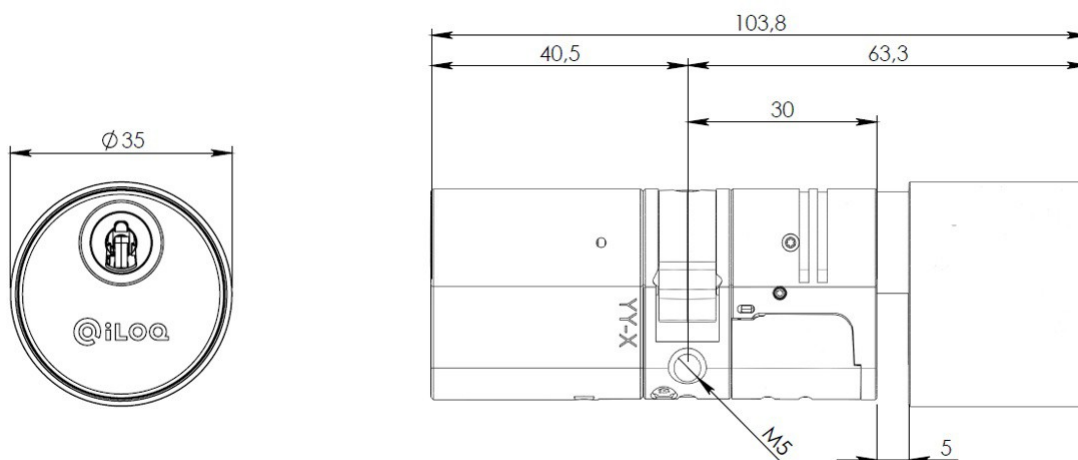
---

- Programmerbar elektromekanisk låscylinder för iLOQ S10-låssystem
- Inga batterier och ingen extern energikälla krävs för låscylindern eller nyckeln, inget behov av kablage
- Alla iLOQ D10S-låscylindrar är mekaniskt identiska
- Kompatibel med DIN 18252-cylinderstandard för låshus med europeisk standard
- Modulkonstruktion som möjliggör enkel konfiguration för enkel-, dubbel- eller cylinder med vred, samt justering av cylinderlängd
- Förlängningsdelar finns i steg från 5 mm upp till 70 mm
- Fritt roterande regel
- Säkrad med kraftfulla krypteringsmetoder, unik 64 bitars fråga/svar och SHA-1-beräknat 160 bitars MAC-par för nyckelautentisering
- Programmeras med Windowsoperativsystem och iLOQ P10S.10-programmeringsenhet
- Svartlista (spärrlista) för borttappade nycklar
- Behörighetslista för nyckelaccess
- För-svartlistning av borttappad nyckel med hjälp av en ersättningsnyckel
- Kan anslutas till S10-onlinesystem för fjärrstyrning (kräver A00.15 kabelenhet)
- Kan ansluta en villkorad behörighet via extern ingång (kräver A00.15 kabelenhet)
- Kan ansluta realtidsklocka (A00.14) som möjliggör tidsbegränsningar på nycklar, samt tidsangivelse i händelseloggen
- Firmware kan uppdateras
- Tillverkas i EU

## Produktvarianter

|                   |                                                        |
|-------------------|--------------------------------------------------------|
| D10S.400.SB ..... | Dubbelcylinder med dummy på insidan                    |
| D10S.410SB .....  | Dubbelcylinder med dummy på insidan och realtidsklocka |

Realtidsklocka, nätverksanslutning och extern ingång finns som alternativ för alla D10S-cylindrar.



## Minneskapacitet

|                                                                | 16 bitar*                 | 24 bitar* |
|----------------------------------------------------------------|---------------------------|-----------|
| Antal grupper med standard och/eller villkorad behörighet..... | 210                       | 140       |
| Antal behörigheter med version.....                            | 1+208 standard/villkorlig | 1+138     |
| Antal svartlistade borttappade nycklar.....                    | 210                       | 140       |
| För-svartlista för ersätta nycklar .....                       | 256                       | 256       |
| Händelselogg .....                                             | 512                       | 512       |

\* Behörighetskapaciteten varierar beroende på huruvida ett 16 eller 24 bitars låssystem används.

## Teknisk information

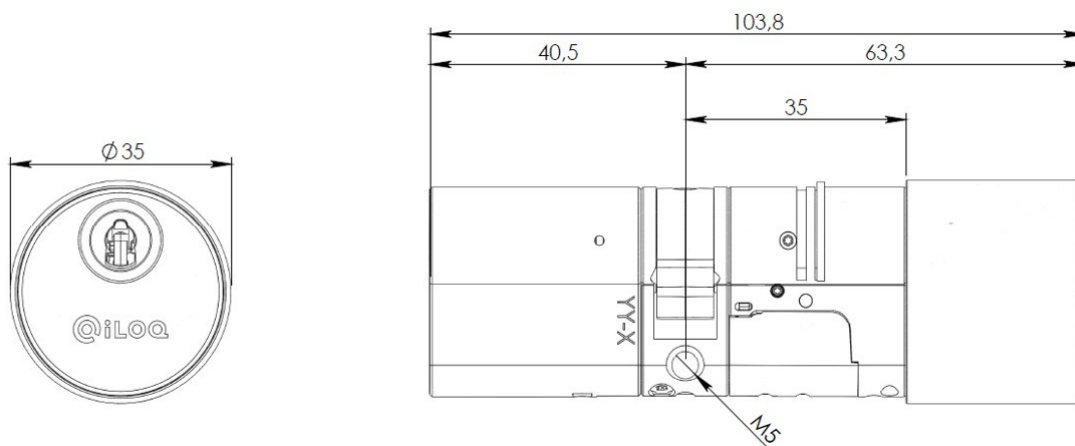
|                                        |                                                             |
|----------------------------------------|-------------------------------------------------------------|
| Cylinderlängd .....                    | 30 mm, med förlängningsdelar upp till 100 mm                |
| Temperaturintervall .....              | -25 °C ... +70 °C                                           |
| Realtidsklocka A00.14 (tillbehör)..... | 10 års drifttid Tidsförskjutning max +/-2 minuter per månad |
| Kapslingsklass.....                    | IP55*                                                       |
| Ytbehandling.....                      | Borstat rostfritt stål                                      |

\* I särskilt utsatta miljöer kan cylindern behöva klimatskydd samt utökad service för att motstå korrosion.

## Produktvarianter

|                    |                                                                      |
|--------------------|----------------------------------------------------------------------|
| D10S.400A.SB ..... | Dubbelcylinder med dummy på insidan High Security                    |
| D10S.410A.SB ..... | Dubbelcylinder med dummy på insidan High Security och realtidsklocka |

Realtidsklocka, nätverksanslutning och extern ingång finns som alternativ för alla D10S-cylindrar.



## Minneskapacitet

|                                                                | 16 bitar*                 | 24 bitar* |
|----------------------------------------------------------------|---------------------------|-----------|
| Antal grupper med standard och/eller villkorad behörighet..... | 210                       | 140       |
| Antal behörigheter med version.....                            | 1+208 standard/villkorlig | 1+138     |
| Antal svartlistade borttappade nycklar.....                    | 210                       | 140       |
| För-svartlista för borttappade/ersatta nycklar.....            | 256                       | 256       |
| Händelselogg .....                                             | 512                       | 512       |

\* Behörighetskapaciteten varierar beroende på huruvida ett 16 eller 24 bitars låssystem används.

## Teknisk information

|                                        |                                                             |
|----------------------------------------|-------------------------------------------------------------|
| Cylinderlängd .....                    | 35 mm, med förlängningsdelar upp till 105 mm                |
| Borrskydd .....                        | Hårdmetallskydd                                             |
| Drag skydd.....                        | Med spärring                                                |
| Temperaturintervall .....              | -25 °C ... +70 °C                                           |
| Realtidsklocka A00.14 (tillbehör)..... | 10 års drifttid Tidsförskjutning max +/-2 minuter per månad |
| Kapslingsklass.....                    | IP55 *                                                      |
| Certifikat .....                       | VdS BZ **                                                   |
| .....                                  | SKG***                                                      |
| Ytbehandling.....                      | Borstat rostfritt stål                                      |

\* I särskilt utsatta miljöer kan cylindern behöva klimatskydd samt utökad service för att motstå korrosion.

\*\*Med certifierat säkerhetsbehör.