



N500, N501, N502 ja N507 kytkennät

Sisällysluettelo

1.	ENNEN ASENNUSTA	3
2.	iLOQ N500 VÄYLÄOHJAIMEN KYTKENNÄT	4
3.	iLOQ N501 4G OVIMODUULIN KYTKENNÄT	5
4.	iLOQ N502 OVIMODUULIN KYTKENNÄT	6
5.	iLOQ N507 RELEKORTIN KYTKENNÄT	7

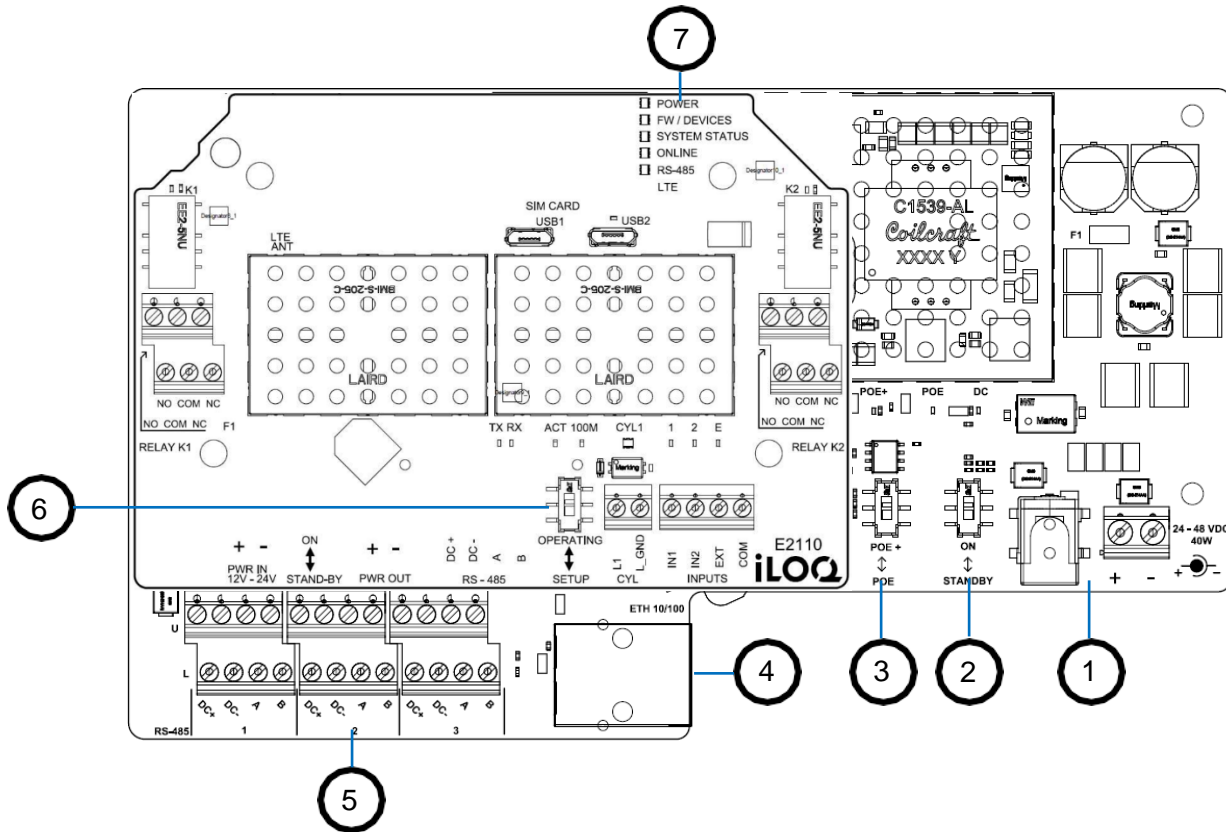
Kirjoittaja: R.A

Päivämäärä: 17.07.2020

1. ENNEN ASENNUSTA

- 1) Näitä ohjeita on noudatettava tarkasti asennuksen aikana.
- 2) Asentajan on annettava nämä ohjeet käyttäjälle.
- 3) iLOQ-laitteiden asennuksessa ja käsittelyssä ei saa käyttää liiallista voimaa.
- 4) Tuotetta ei saa muuttaa millään muulla kuin näissä ohjeissa kuvatuilla tavoilla.

2. iLOQ N500 VÄYLÄOHJAIMEN KYTKENNÄT



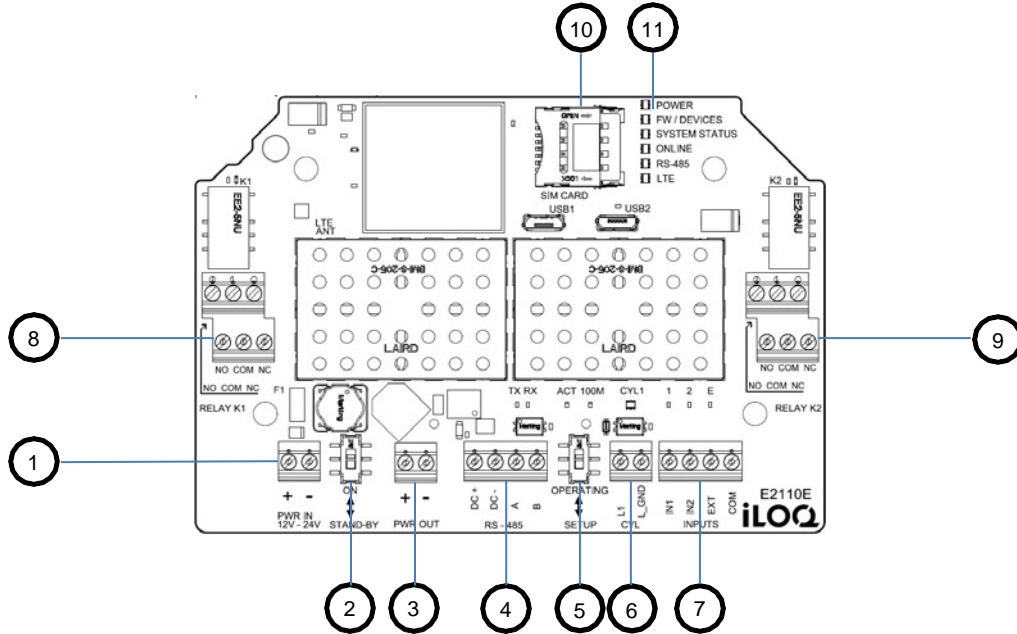
1. Syöttöjännite 24V–48V DC 40W
2. Pälle/pois -valintakytkin
3. PoE/PoE+ -valintakytkin
4. Ethernet -liitin
5. Päväylälähtö, 6 haaraa
6. OPERATING/SETUP-valintakytkin

7. Merkkivalot

Lisätietoja:

Sylinteriliitännät, relelähdöt, tulot ja USB-portit eivät ole käytössä. Kyseiset liitännät ovat varauksia tulevaisuuden toiminnoille.

3. iLOQ N501 4G OVIMODUULIN KYTKENNÄT



- | | |
|--|-------------------------------------|
| 1. Syöttöjännite 12V–24V DC | 7. Tuloliit., IN1, IN2, EXT ja COM* |
| 2. Päälle/pois -kytkin | 8. K1-rele, lukituslaitteen ohjaus* |
| 3. Jännitelähtö, arvot määräytyvät virtalähteen mukaan | 9. K2-rele, lukituslaitteen ohjaus* |
| 4. Lukijaväylä, Data A/B, +/- | 10. SIM-korttipidike |
| 5. OPERATING/SETUP-valintakytkin | 11. Merkkivalot |
| 6. C5S-sylinteriliitäntä | |

*Lisätietoja:

Tulot

IN1 + COM Avauspainike

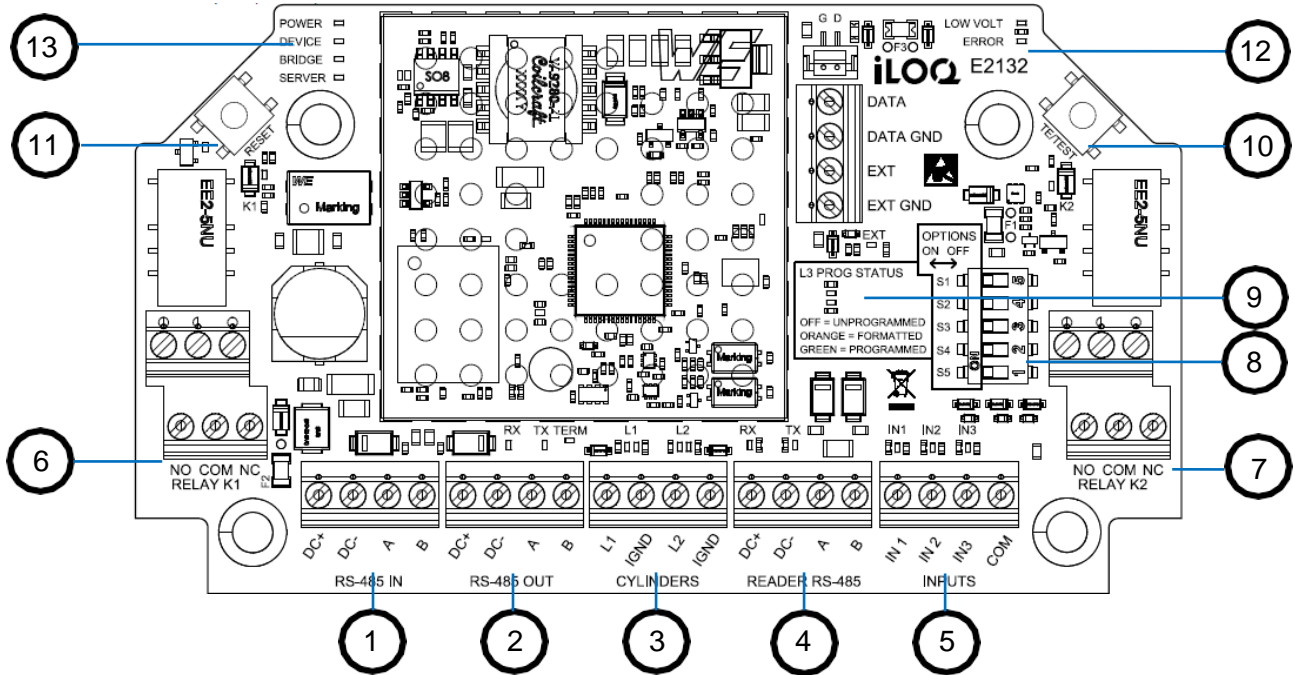
IN2 + COM Oven tilatieto

EXT + COM Rajoitteellisen kulkualueen tulo

K1-rele Lukijan, kalenterin ja PIN-kulkukoodiryhmän avaus

K2-rele Kalenterin ja PIN-kulkukoodiryhmän avaus

4. iLOQ N502 OVIMODUULIN KYTKENNÄT



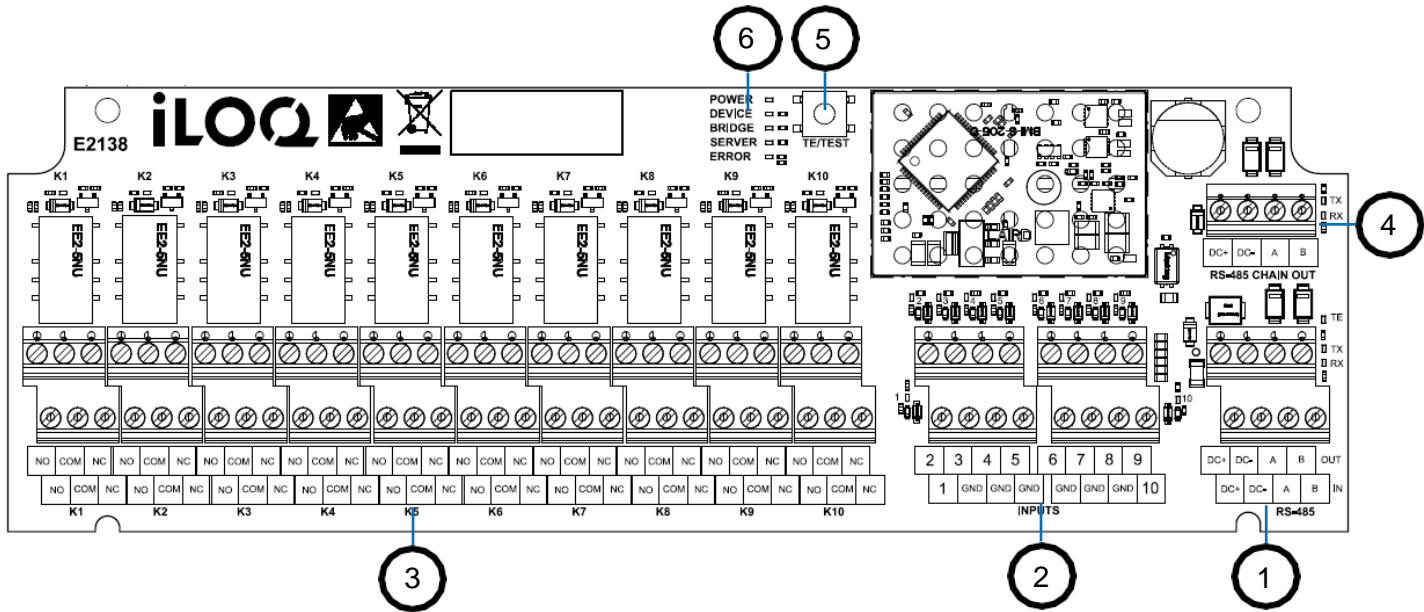
- | | |
|--|----------------------------------|
| 1. Pääväylä sisään | 8. DIP-valintakytkimet |
| 2. Pääväylä ulos | 9. Ohjelmointitilan esitys |
| 3. Sylinteriliitännät L1 ja L2 | 10. TE/TEST-painike, terminointi |
| 4. Lukijaväylä, Data A/B, +/- | 11. Reset-painike |
| 5. Tuloliit., IN1, IN2, IN3, EXT ja COM* | 12. Varoitusmerkkivalot |
| 6. K1-rele, lukituslaitteen ohjaus* | 13. Merkkivalot |
| 7. K2-rele, lukituslaitteen ohjaus* | |

*Lisätietoja:

Tulot

- | | |
|-----------------|---|
| IN1 + COM | Avauspainike |
| IN2 + COM | Oven tilatieto 1 |
| IN3 + COM | Oven tilatieto 2 |
| EXT + COM | Rajoitteellisen kulkualan tulo |
| K1-rele | Lukijan, kalenterin ja PIN-kulkukoodiryhmän avaus |
| K2-rele | Kalenterin ja PIN-kulkukoodiryhmän avaus |

5. iLOQ N507 RELEKORTIN KYTKENNÄT



1. Pääväylä sisään / ulos
2. Tulot, 10kpl
3. Potentiaalivapaat relelähdet, 10kpl
4. Ketjutusväylä
5. TE/TEST-painike, terminointi
6. Merkkivalot