



iLOQ S5/S50  
iLOQ-hengelåser

**H5S**

**H50S.x31.HC**

**H50S.x41.HC**

Brukerhåndbok



10/2023  
Rev. 3.1

Dokument-ID  
189730



**iLOQ Oy**  
[support.ilq.com](http://support.ilq.com)

# Innhold

|       |  |    |
|-------|--|----|
| 1.    | Sikkerhetsinformasjon.....                   | 3  |
| 1.1   | Sikkerhetssymboler.....                      | 3  |
| 2.    | Oversikt.....                                | 3  |
| 3.    | Før montering .....                          | 3  |
| 3.1   | Generelle merknader .....                    | 3  |
| 3.2   | Stell og vedlikehold.....                    | 4  |
| 3.3   | Etter montering.....                         | 4  |
| 4.    | Montering.....                               | 4  |
| 5.    | Bruksanvisning for iLOQ H5S-hengelåsen.....  | 5  |
| 5.1   | Åpne iLOQ H5S-hengelåsen .....               | 5  |
| 5.2   | Lukke iLOQ H5S-hengelåsen.....               | 6  |
| 6.    | Bruksanvisning for iLOQ H50S-hengelåsen..... | 7  |
| 6.1   | Åpne iLOQ H50S-hengelåsen .....              | 7  |
| 6.2   | Lukke iLOQ H50S-hengelåsen.....              | 9  |
| 6.2.1 | Låsing manuelt (H50S.x41-versjoner) .....    | 9  |
| 6.2.2 | Låsing med nøkkel (H50S.x31-versjoner) ..... | 10 |
| 7.    | Bytte ut iLOQ H50S-leserknotten .....        | 12 |
| 8.    | Avhending av utrangerte produkter.....       | 13 |
| 9.    | Samsvar .....                                | 14 |
| 9.1   | iLOQ H5S-hengelåser .....                    | 14 |
| 9.2   | iLOQ H50S-hengelåser .....                   | 14 |

# 1. Sikkerhetsinformasjon

## 1.1 Sikkerhetssymboler

| Signer  | Beskrivelse   |
|---|---|
|  | Symbol for generell merknad. Angir spesielt viktig informasjon om montering eller produktet.  |
|  | Les disse instruksjonene nøye for produktene brukes. Denne informasjonen skal ivareta sikkerheten din og sikre lang levetid for produktene. |

## 2. Oversikt

iLOQ H5S- og H50S-hengelåsene er batteriløse, programmerbare elektromekaniske hengellåser som er en del av iLOQ S50-produktfamilien og kan programmeres til iLOQ 5-seriens låsesystem. Hengelåsene er tilgjengelige med forskjellige sjakkellengder (grad 3: 25 /60/100 mm, grad 4: 28/50 mm og grad 5: 27/50 mm). H50S-hengelåsene er NFC-drevne, ingen batterier er nødvendig. To forskjellige versjoner er tilgjengelige: H50S.x31 låses opp og låses med nøkkel og H50S.x41 kan låses uten nøkkel.

## 3. Før montering

### 3.1 Generelle merknader

- Instruksjonene må følges nøye under monteringen. Hvis det er avvik fra innholdet i oversatte versjoner av dokumentasjonen, skal den engelske originalen gjelde hvis det oppstår tvil.
- Disse instruksjonene og eventuelle vedlikeholdsinstruksjoner bør videreformidles til brukeren av montøren.
- iLOQ-hengelåser må monteres uten bruk av overdreven kraft når man strammer til skruer, monteringsplater og tilkoblingsklemmer. Ikke mist produktet i bakken.
- Ikke modifier produktet på noen måte, bortsett fra i samsvar med de modifikasjonene som er beskrevet i disse instruksjonene.
- Alle komponenter som er nødvendige for den spesifikke monteringen, skal monteres.
- Hengelåsen har 24 måneders garanti.
- Nøkkelen skal oppbevares sikkert slik at bare en autorisert person har tilgang til den.
- Hvis du mister en nøkkel, settes nøkkelen på blokkeringslisten ved hjelp av iLOQ Manager-programmet, og berørte låser omprogrammeres.
- Vi forbeholder oss retten til å gjøre endringer eller videre teknisk utvikling uten ytterligere varsel.

## 3.2 Stell og vedlikehold

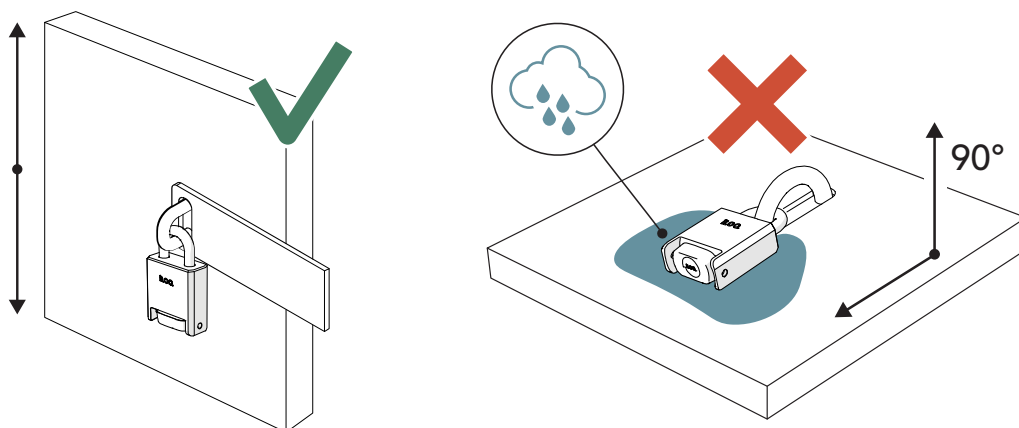
Produktet er designet for å være vedlikeholdsfritt. Det krever ikke regelmessig vedlikehold.

## 3.3 Etter montering

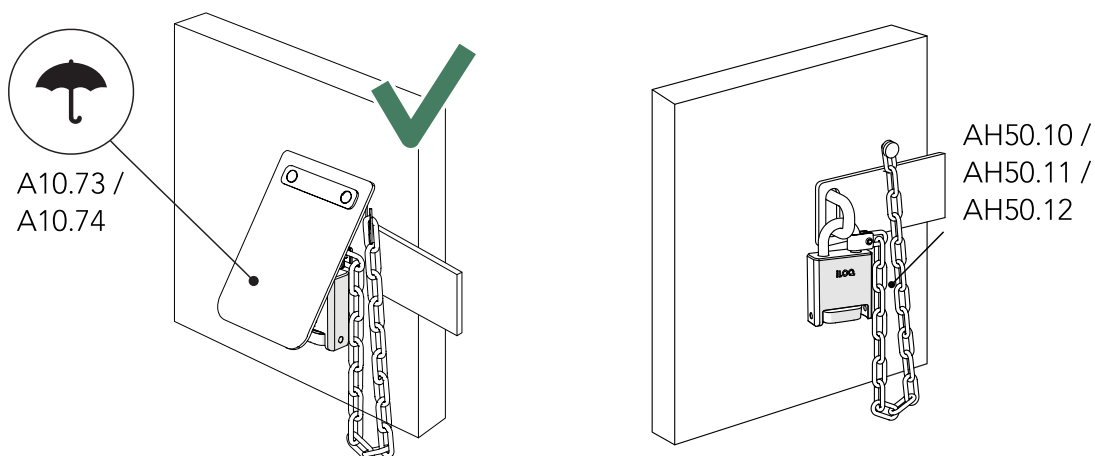
Test hengelåsfunktionaliteten etter monteringen for å sikre at den ikke hindrer låsen i å fungere skikkelig.

## 4. Montering

- Monter hengelåsene slik at de henger fritt og ikke kan senkes ned i vann.



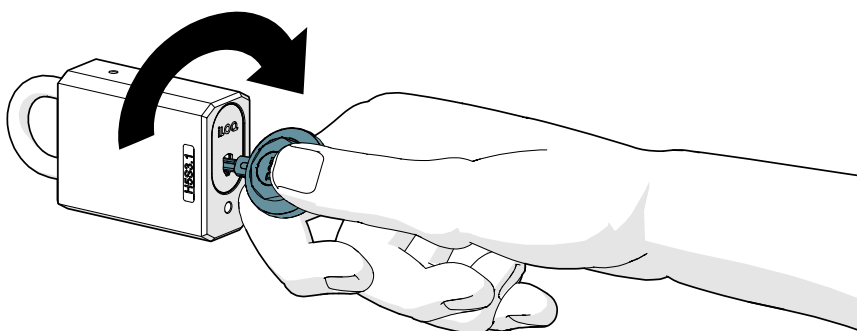
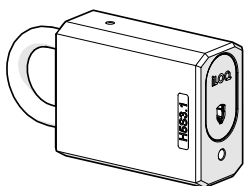
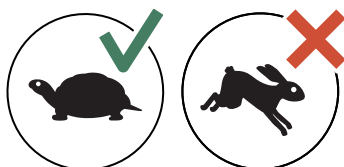
- Bruk et regntrekk (iLOQ A10.73 eller A10.74) for å sikre lang levetid og funksjonalitet til hengelåsene.
- En tilbehørskjede (iLOQ AH50.10, AH50.11 eller AH50.12) kan brukes til å feste hengelåsene til installasjonsstedet.



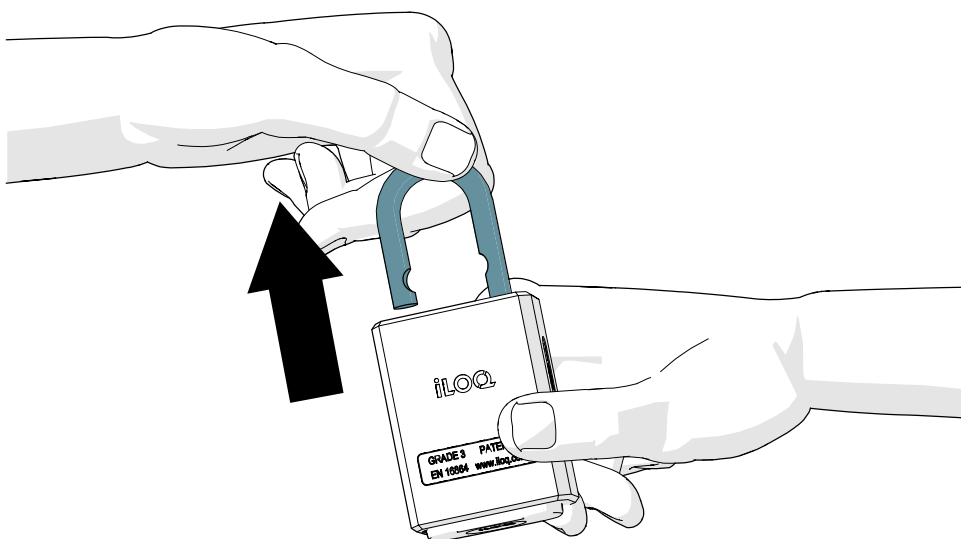
## 5. Bruksanvisning for iLOQ H5S-hengelåsen

### 5.1 Åpne iLOQ H5S-hengelåsen

1. For å åpne H5S-hengelåsen, setter du inn iLOQ-nøkkelen sakte og vrir med klokken.

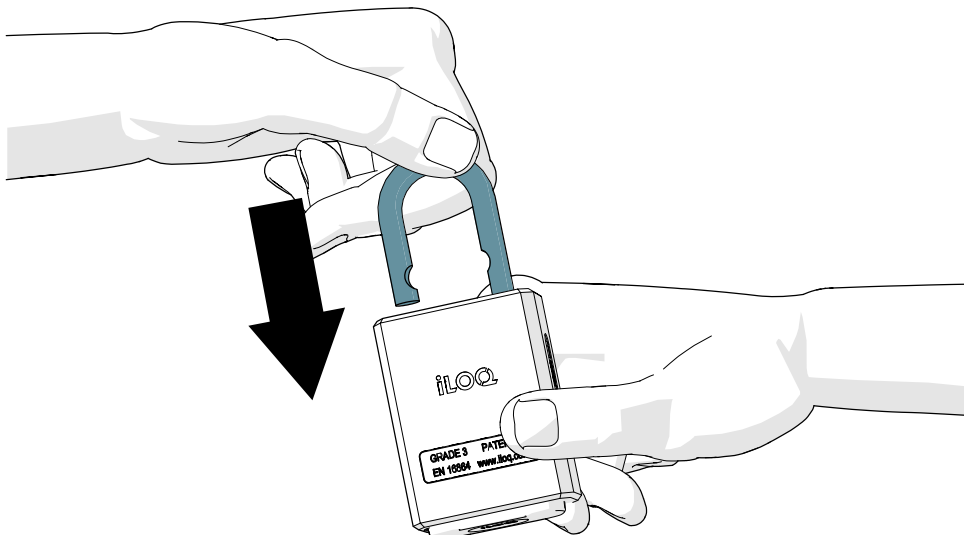


2. Trekk sjakkelen åpen.

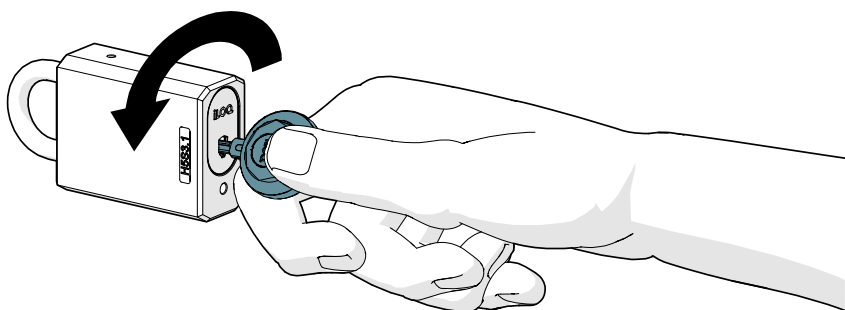
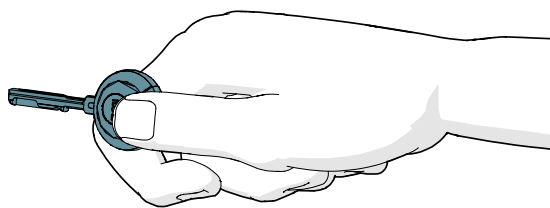
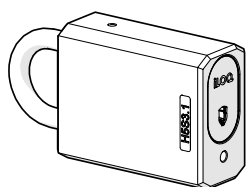
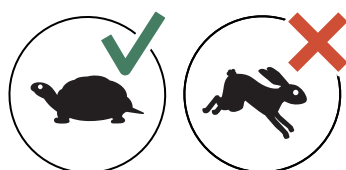


## 5.2 Lukke iLOQ H5S-hengelåsen

1. Lukk sjakkelen.



2. Sett iLOQ-nøkkelen sakte inn og vri mot klokken.



3. Etter at du har lukket låsen, må du sørge for at knappen er i låst posisjon og hengelåsen forblir lukket.

## 6. Bruksanvisning for iLOQ H50S-hengelåsen

### 6.1 Åpne iLOQ H50S-hengelåsen

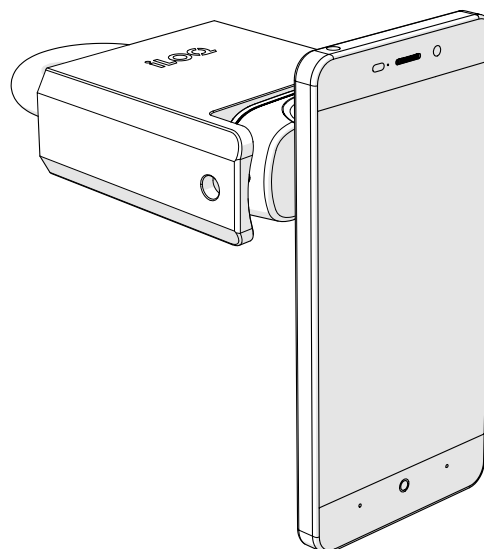
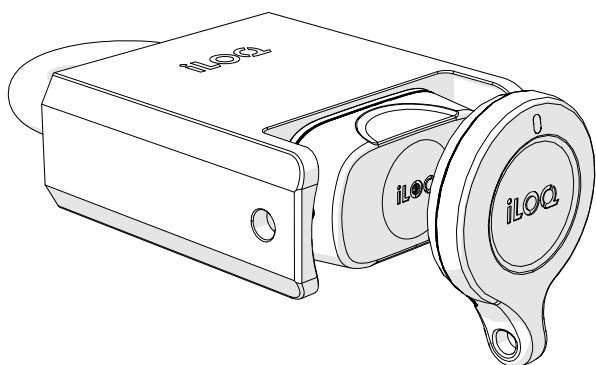
Før du bruker låsen, må du sjekke hvor NFC-antennen er plassert i telefonen din, slik at du vet den beste posisjonen når du holder telefonen mot leserknotten. Informasjon kan være tilgjengelig i dataarket til telefonen din. Med Android-mobiltelefoner kan du kanskje sjekke NFC-antenneplasseringen fra mobiltelefonens NFC-meny/informasjon.



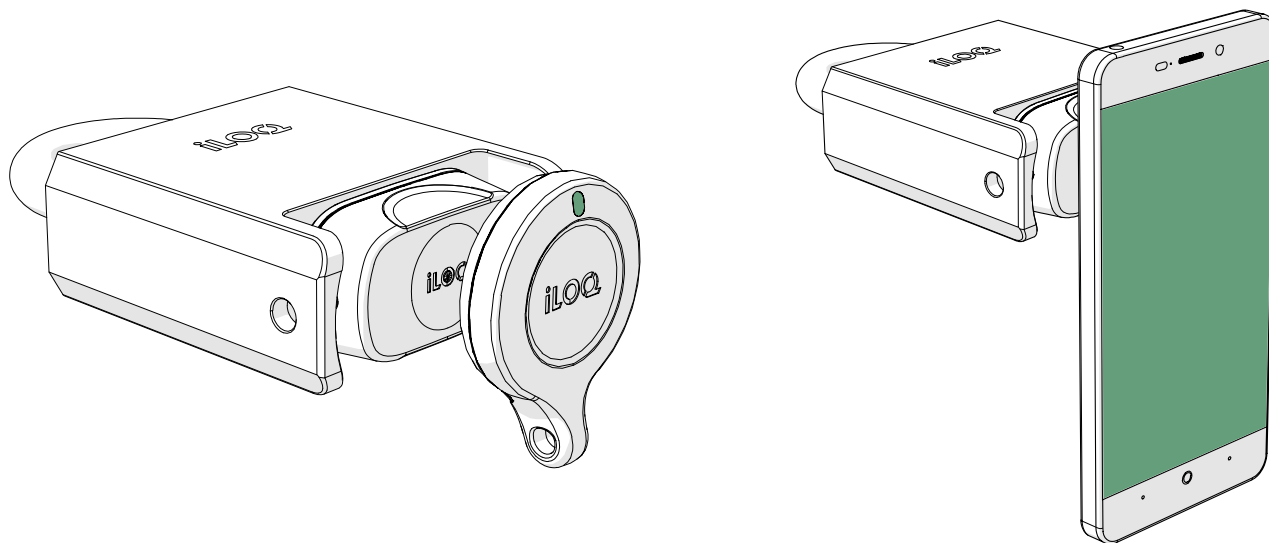
**MERK!** På grunn av et stort utvalg av NFC-aktiverte telefonmodeller og operativsystemversjoner, kan ikke iLOQ garantere at alle NFC-aktiverte telefoner vil fungere sømløst med låsene våre.

For å åpne H50S-hengelåsen, kan du enten bruke:

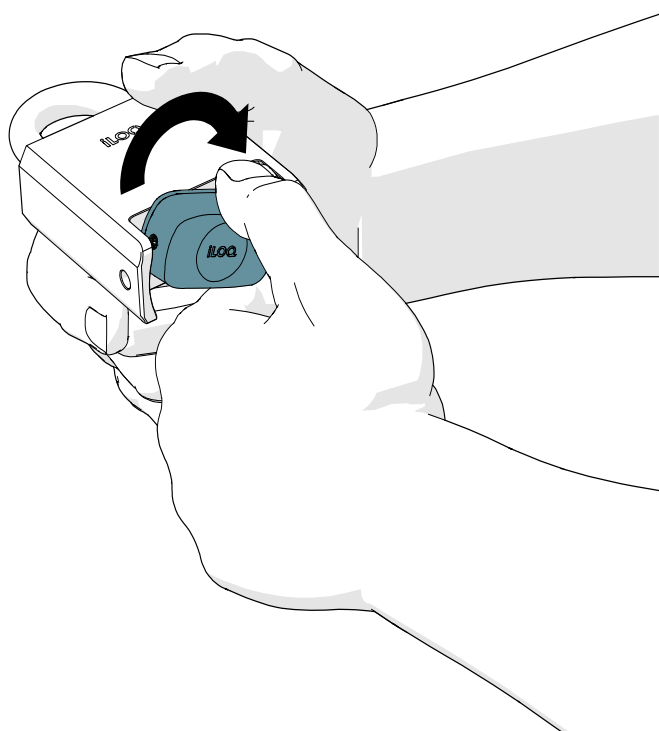
- En iLOQ S50 nøkkelfob (med gyldig tilgang til høyre), ved å plassere nøkkelfoben i midten av den svarte knappen som vist på bildet til venstre.
- En mobiltelefon med NFC-funksjon ved å plassere NFC-antennen midt på knappen, som vist på bildet til høyre.



1. Presenter en gyldig nøkkel til leserknappen for å aktivere låsen. Vent til nøkkelen viser et grønt lys for å indikere at låsen er ulåst.

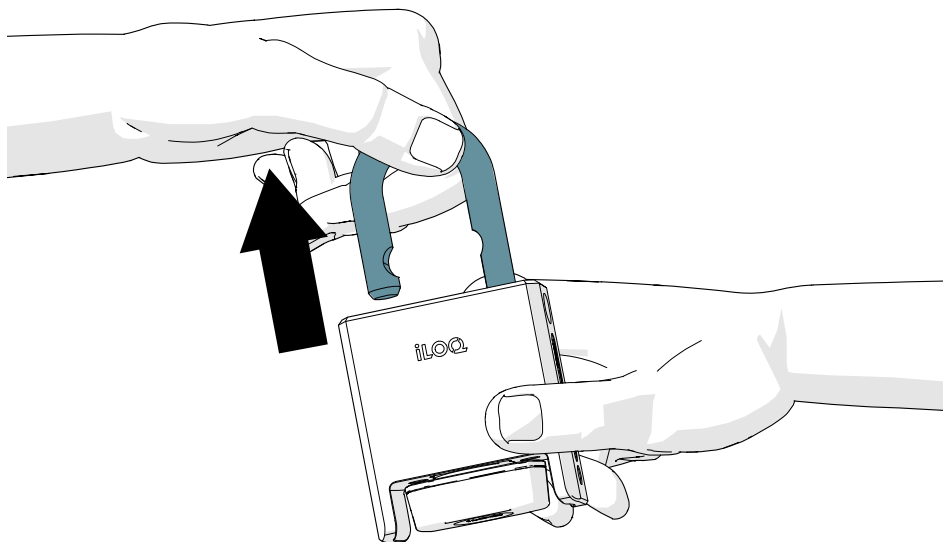


2. Vri leserknappen 180° med klokken. Låsen forblir i åpen-status i 5 til 15 sekunder og går automatisk tilbake til låst-status hvis den ikke åpnes (avhengig av konfigurert låseåpningstid).





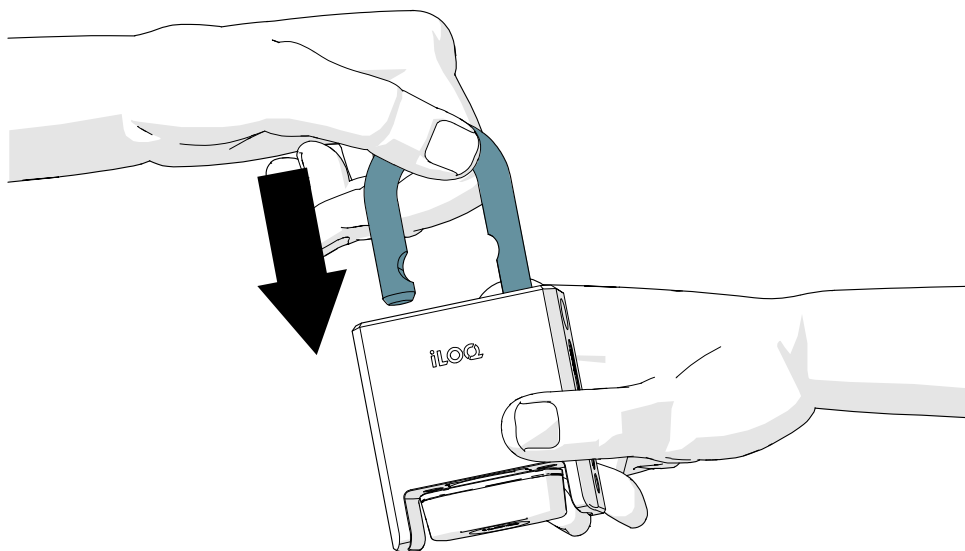
3. Trekk sjakkelen åpen.



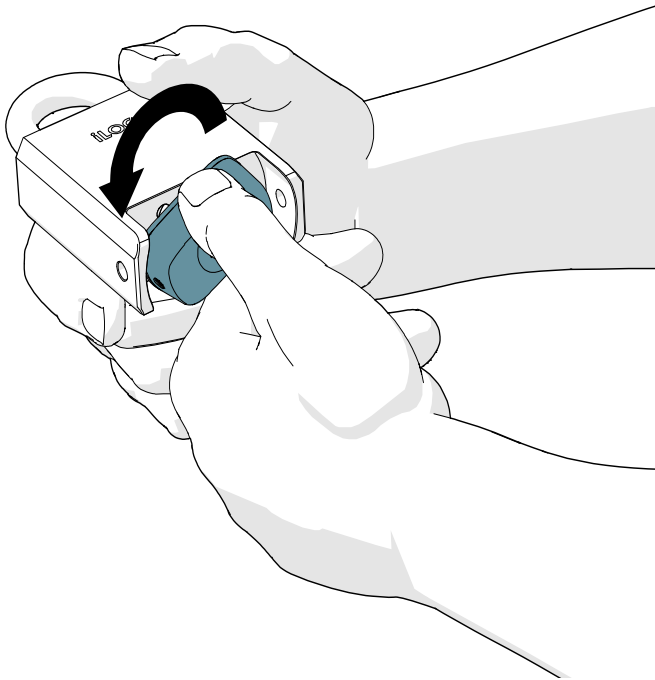
## 6.2 Lukke iLOQ H50S-hengelåsen

### 6.2.1 Låsing manuelt (H50S.x41-versjoner)

1. Lukk sjakkelen.



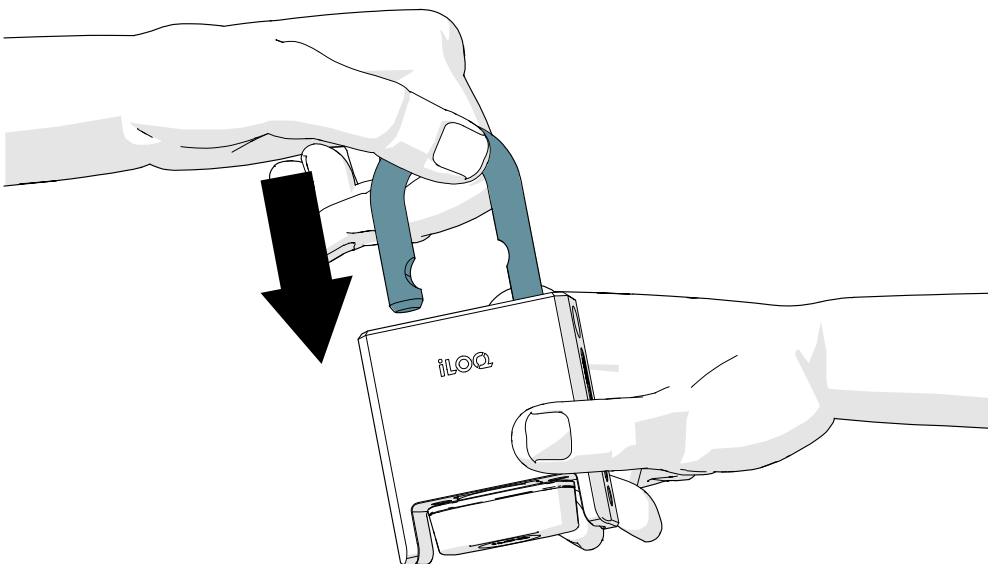
2. Vri leserknappen 180 ° mot klokken.



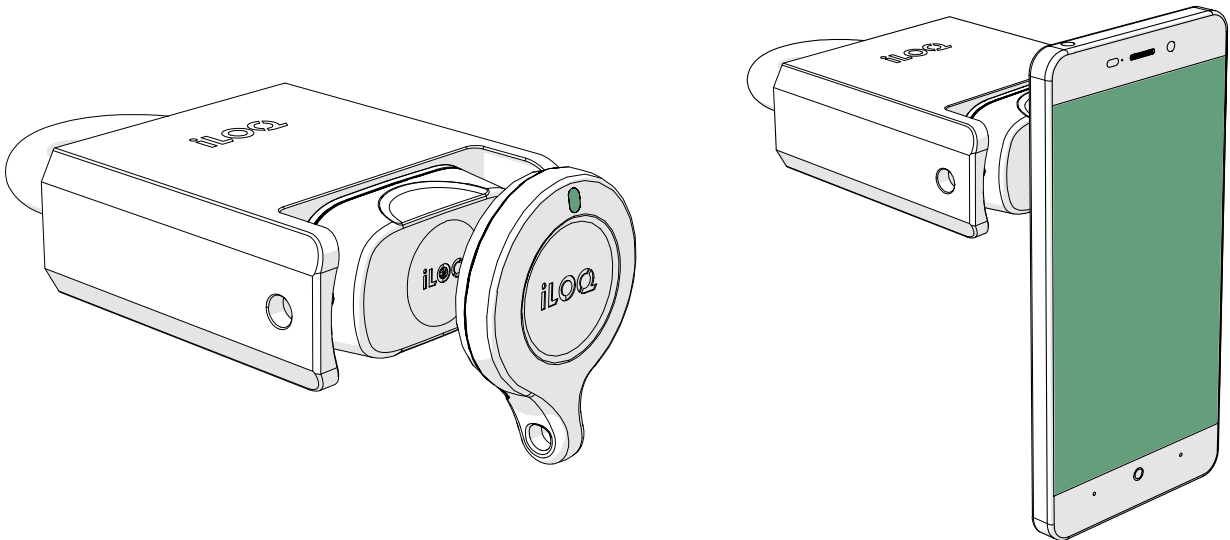
3. Etter at du har lukket låsen, må du sørge for at knappen er i låst posisjon og hengellåsen forblir lukket.

## 6.2.2 Låsing med nøkkel (H50S.x31-versjoner)

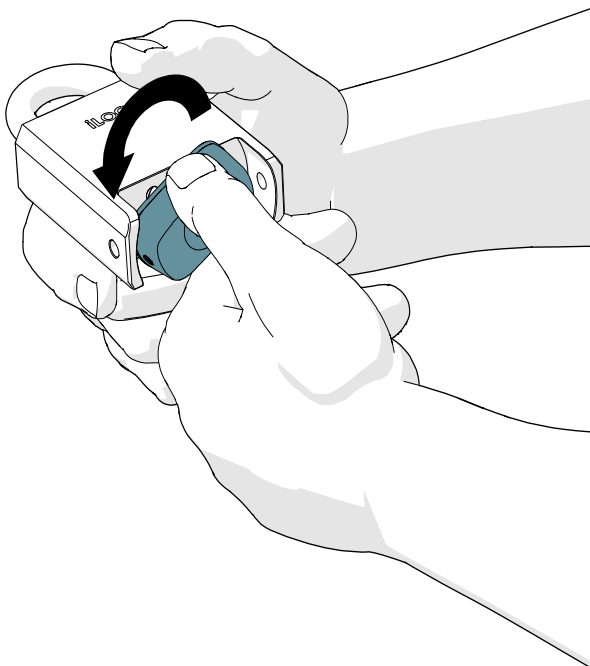
1. Lukk sjakkelen.



2. Presenter en gyldig nøkkel til leserknappen for å aktivere låsen. Vent til nøkkelen viser et grønt lys for å indikere at låsen er ulåst.



3. Vri leserknappen 180° mot klokken. Låsen forblir i åpen-status i 5 til 15 sekunder og går automatisk tilbake til låst-status hvis den ikke åpnes (avhengig av konfigurert låseåpningstid).

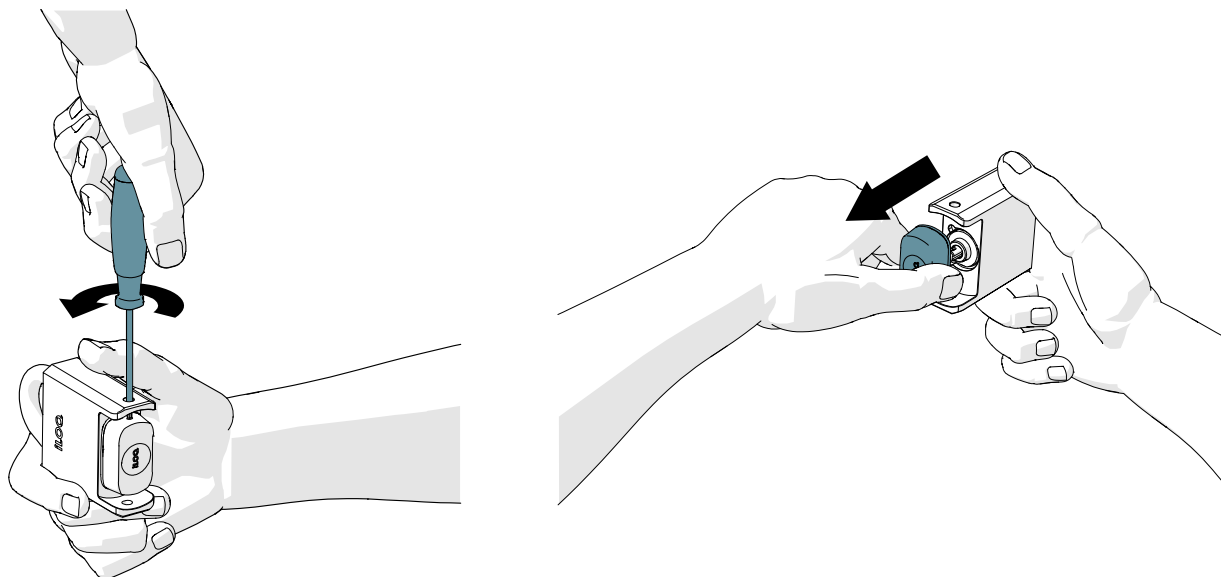


4. Etter at du har lukket låsen, må du sørge for at knappen er i låst posisjon og hengelåsen forblir lukket.

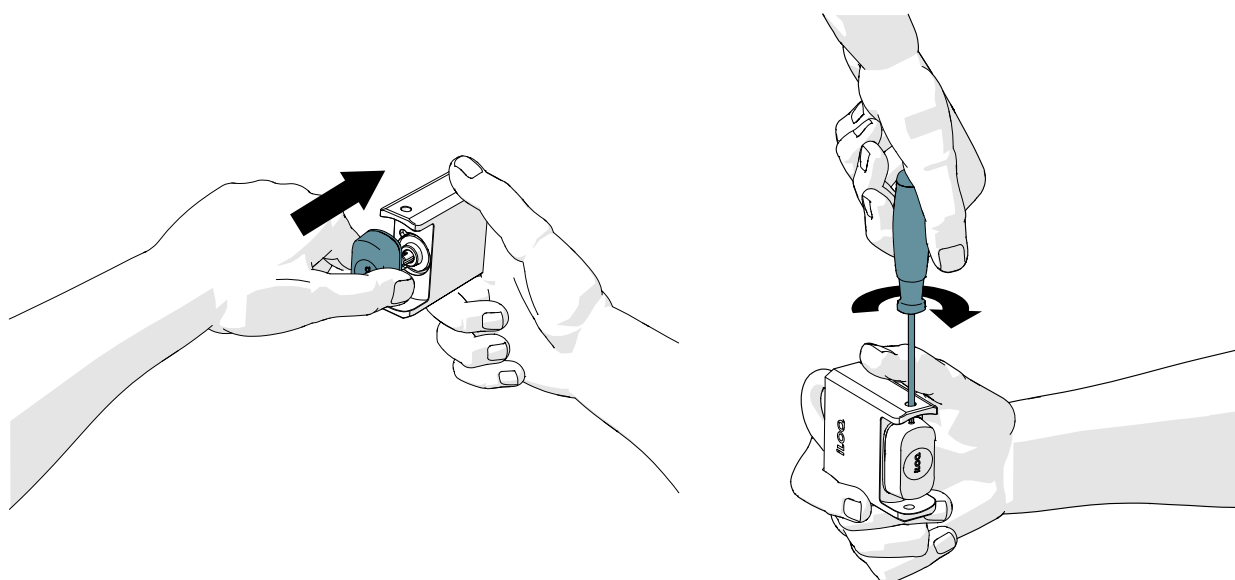
## 7. Bytte ut iLOQ H50S-leserknotten

Hvis H50S-leserknappen er f.eks. skadet og trenger en ny knott, følger du disse instruksjonene for å erstatte leserknotten på riktig måte.



1. Løsne festeskruen (med en T10-skrutrekker) og trekk knotten av.




2. Tilsett en liten mengde CRC-silisiumfett til knottenes IP-pakning før du installerer den nye knotten.
3. Sett inn den nye knotten og trekk til festeskruen (1,5 Nm).



## 8. Avhending av utrangerte produkter

|   |  |
|---|--|
|  | Kast aldri et elektrisk apparat i husholdningsavfallet. Følg lokale lover og forskrifter for trygg og miljøvennlig produktavhending.   |
|  | Før du kaster produktene, må du huske at de fleste iLOQ-produktene er <b>gjennbrukbare</b> . Alle programmerbare produkter kan tilbakestilles til fabrikkinnstillingene, og deretter kan de brukes i andre systemer. |

Instruksjoner for resirkulering av utrangerte produkter finnes nedenfor.

| Utrangert produkt  | Sortering   |
|--|---|
| Utrangerte iLOQ-beslag, monteringsstilbehør og tommelvridere kan resirkuleres som metallavfall.  |   |
| Utrangerte iLOQ-produkter som inneholder elektronisk utstyr og kretskort, slik som iLOQ-låsesylindere, nøkler, nettbroer, dørmoduler, nøkkel- og RFID-lesere og relékort, må resirkuleres på en gjenvinningsstasjon for EE-avfall. |  |
| iLOQ-produkter som inneholder batterier og akkumulatorer, slik som nøkkelfober, programmeringsnøkler og klokkekretser, må resirkuleres på en regional gjenvinningsstasjon for batterier og små akkumulatorer.                      |  |
| Hovedparten av iLOQ-emballasjematerialene er egnet til kartong- eller plastgjenvinning.  |  |

## 9. Samsvar

### 9.1 iLOQ H5S-hengelåser

CE

**FORENKLET EU-SAMSVARSERKLÆRING:**

Herved erklærer iLOQ Oy at radioutstyret type H5S-hengelåser er i samsvar med direktiv 2014/53/EU. Den fullstendige teksten til EU-samsvarserklæringen er tilgjengelig på følgende internettadresse: [www.ilooq.com/en/declaration-of-compliance/](http://www.ilooq.com/en/declaration-of-compliance/)

### 9.2 iLOQ H50S-hengelåser

iLOQ H50S-hengelåser, inkludert følgende produktvarianter: acH50S.331.110.HC, H50S.331.15HC, H50S.331.25.HC, H50S.331.60.HC, H50S.341.110.HC, H50S.341.15.HC, H50S.341.15.HC, H50S.HC341.525.H.40S0.41.50S. .HC, H50S.431.50.HC, H50S.441.28.HC, H50S.441.28C.HC, H50S.441.50.HC, H50S.441.50C.HC, H50S.531.27.HC, H.50S.0S1. 531.50.HC, H50S.531.50C.HC, H50S.541.27.HC, H50S.541.27C.HC, H50S.541.50.HC, H50S.541.50C.HC, H50S.331.110C.HC.331.110C.HC. , H50S.331.60C.HC, H50S.341.110C.HC, H50S.341.25C.HC, H50S.341.60C.HC, H50S.311.110.SD, H50S.311.15.SD, H51.50S., H51.60S. .SD, H50S.531.27.HCA, H50S.531.50.HCA, H50S.541.27.HCA, H50S.541.50.HCA, H50S.531.27C.HCA, H50S.531.50C.SHCA, HCA. 541.50C.HCA er i samsvar med kravene i direktivene som er deklart på denne siden.

CE

**FORENKLET EU-SAMSVARSERKLÆRING:**

Herved erklærer iLOQ Oy at radioutstyret type H50S-hengelåser er i samsvar med direktiv 2014/53/EU. Den fullstendige teksten til EU-samsvarserklæringen er tilgjengelig på følgende internettadresse: [www.ilooq.com/en/declaration-of-compliance/](http://www.ilooq.com/en/declaration-of-compliance/)

Kommunikasjonsstandard: NFC 13,56 MHz Lastmodulasjon (ASK) ISO/IEC 14443A, ingen sender.

FCC

**Kapittel 1, underdel A, del 2 av tittel 47 i Code of Federal Regulations**

Samsvaret ble vurdert i henhold til følgende standard:

FCC – FCC-regel del 15

**Merk:** Dette utstyret er testet og funnet å være i samsvar med grensene for en digital enhet i klasse B, i henhold til del 15 av FCC-reglene. Disse grensene er utformet for å gi rimelig beskyttelse mot skadelig forstyrrelse i en boliginstallasjon. Dette utstyret genererer, bruker og kan utstråle radiofrekvensenergi, og hvis det ikke installeres og brukes i samsvar med instruksjonene, kan det forårsake skadelig forstyrrelse på radiokommunikasjon. Det er imidlertid ingen garanti for at forstyrrelse ikke vil oppstå i en bestemt installasjon. Hvis dette utstyret forårsaker skadelig forstyrrelse på radio- eller TV-mottak, noe som kan fastslås ved å slå utstyret av og på, oppfordres brukeren til å prøve å korrigere forstyrrelsen med ett eller flere av følgende tiltak:

- Vend eller flytt mottakerantennen.
- Øk avstanden mellom utstyret og mottakeren.
- Koble utstyret til en stikkontakt på en annen krets enn den mottakeren er koblet til.
- Rådfør deg med forhandleren eller en erfaren radio/TV-tekniker for å få hjelp.

## ISED

### **Innovation, Science and Economic Development Canada (ISED)**

Samsvaret ble vurdert i henhold til følgende standard:

ISED – ICES 003, Utgave 7: 2020 – klasse B



iLOQ S5/S50  
iLOQ-hengelåser

**H5S**

**H50S.x31.HC**

**H50S.x41.HC**

Brukerhåndbok

**iLOQ**

[support.iloq.com](https://support.iloq.com)

Elektroniikkatie 10

90590 Oulu

Finland