



iLOQ S5/S50

Ključavnice obešanke iLOQ

H5S

H50S.x31.HC

H50S.x41.HC

Uporabniški priročnik



10/2023

Rev. 3.1

ID dokumenta

189730

iLOQ Oy



support.ilq.com

Vsebina

1.	Varnostne informacije	3
1.1	Varnostne oznake.....	3
2.	Pregled.....	3
3.	Pred namestitvijo.....	3
3.1	Splošne opombe	3
3.2	Nega in vzdrževanje	4
3.3	Po namestitvi.....	4
4.	Namestitev.....	4
5.	Navodila za uporabo za ključavnico obešanko iLOQ H5S	5
5.1	Odpiranje ključavnice obešanke iLOQ H5S	5
5.2	Zapiranje ključavnice obešanke iLOQ H5S	6
6.	Navodila za uporabo za ključavnico obešanko iLOQ H50S	7
6.1	Odpiranje ključavnice obešanke iLOQ H50S	7
6.2	Zapiranje ključavnice obešanke iLOQ H50S	9
6.2.1	Ročno zaklepanje (različice H50S.x41).....	9
6.2.2	Zaklepanje s ključem (različice H50S.x31)	10
7.	Zamenjava gumba čitalnika iLOQ H50S	12
8.	Odstranjevanje odsluženih izdelkov	13
9.	Skladnost	14
9.1	Ključavnice obešanke iLOQ H5S.....	14
9.2	Ključavnice obešanke iLOQ H50S.....	14

1. Varnostne informacije

1.1 Varnostne oznake

Oznaka	Opis
	Oznaka splošnega obvestila Označuje posebej pomembne informacije o namestitvi in izdelku.
	Pred uporabo izdelkov natančno preberite ta navodila. Te informacije so namenjene zagotavljanju vaše varnosti in dolge življenjske dobe izdelkov.

2. Pregled

Ključavnice obešanke ILOQ H5S in H50S so elektromehanske ključavnice obešanke brez baterij, ki jih je mogoče programirati, in so del družine izdelkov iLOQ S50 ter jih je mogoče programirati za sistem zaklepanja iLOQ 5 Series. Ključavnice obešanke so na voljo z različnimi dolžinami obešal (razred 3: 25 /60/100 mm, razred 4: 28/50 mm in razred 5: 27/50 mm). Ključavnice obešanke H50S delujejo na NFC, baterije niso potrebne. Na voljo sta dve različni različici: H50S.x31 se odklepa in zaklepa s ključem, H50S.x41 pa se lahko zaklepa brez ključa.

3. Pred namestitvijo

3.1 Splošne opombe

- Med namestitvijo je treba natančno upoštevati navodila. V primeru dvoma ali če v različicah dokumentacije v tujem jeziku opazite morebitna odstopanja od vsebine, velja angleška različica.
- Ta navodila in morebitna navodila za vzdrževanje mora monter predati uporabniku.
- Ključavnice obešanke iLOQ se morajo namestiti in uporabljati brez težav, brez uporabe pretirane sile. Izdelek vam ne sme pasti na tla.
- Izdelka ne spreminjajte na noben način, razen v skladu s prilagoditvami, opisanimi v teh navodilih.
- Treba je namestiti vse komponente, potrebne za določeno namestitev.
- Ključavnica obešanka ima 24-mesečno garancijo.
- Ključ je treba hraniti na varnem, da ima dostop samo pooblaščen oseba.
- V primeru izgube ključa je treba izvesti blokiranje izgubljenega ključa s programsko opremo iLOQ Manager ter znova programirati zadevne ključavnice.
- Pridržujemo si pravico do sprememb ali nadaljnjega tehničnega razvoja brez predhodnega obvestila.

3.2 Nega in vzdrževanje

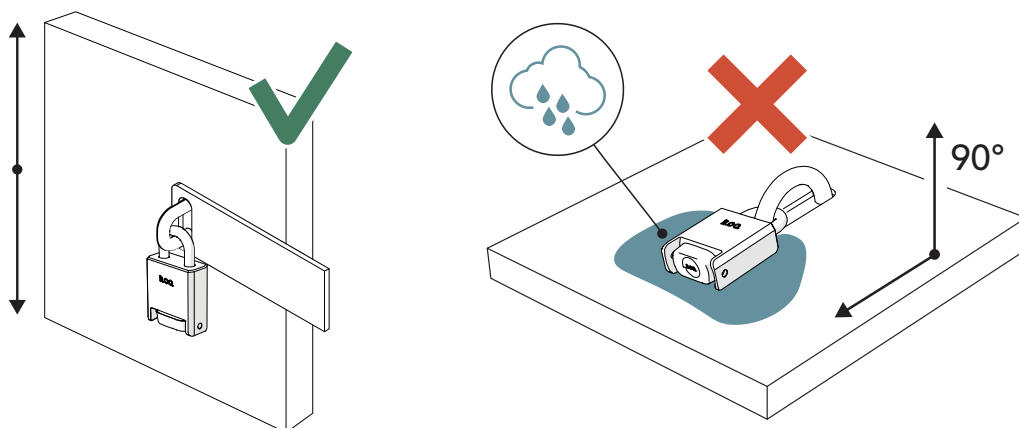
Izdelek je zasnovan tako, da ne potrebuje vzdrževanja. Za izdelek ni potrebno redno vzdrževanje.

3.3 Po namestitvi

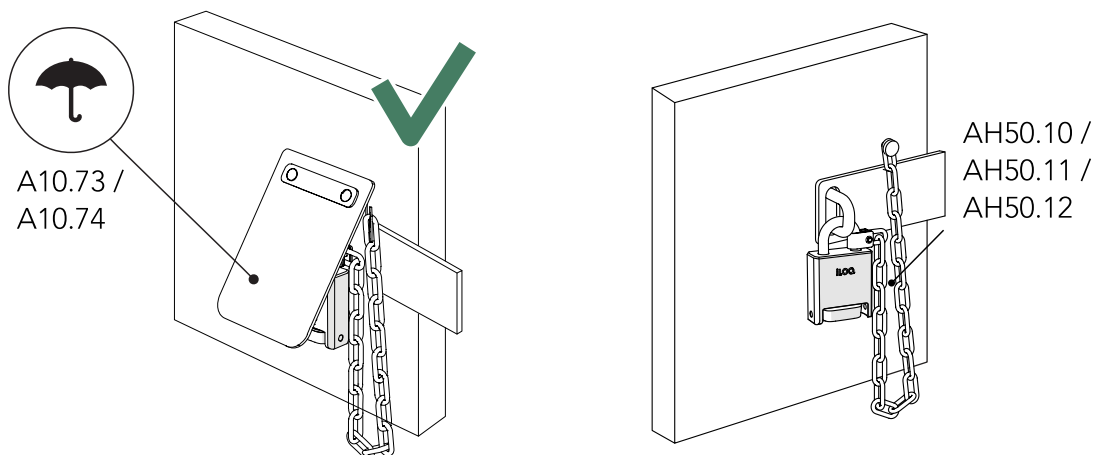
Po namestitvi preizkusite delovanje ključavnice, da se prepričate, da zagotavlja pravilno zaklepanje ključavnice.

4. Namestitev

- Namestite ključavnice obešanke tako, da prosto visijo in jih ni mogoče potopiti v vodo.



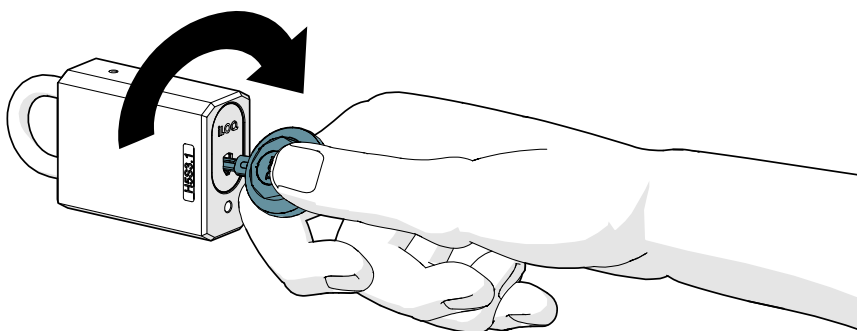
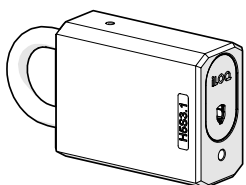
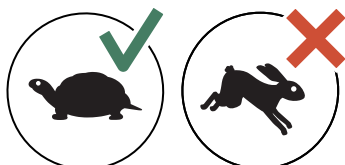
- Uporabite dežno prevleko (iLOQ A10.73 ali A10.74), da zagotovite dolgo življenjsko dobo in funkcionalnost ključavnic.
- Za pritrditev ključavnic na mesto namestitve se lahko uporabi dodatna veriga (iLOQ AH50.10, AH50.11 ali AH50.12).



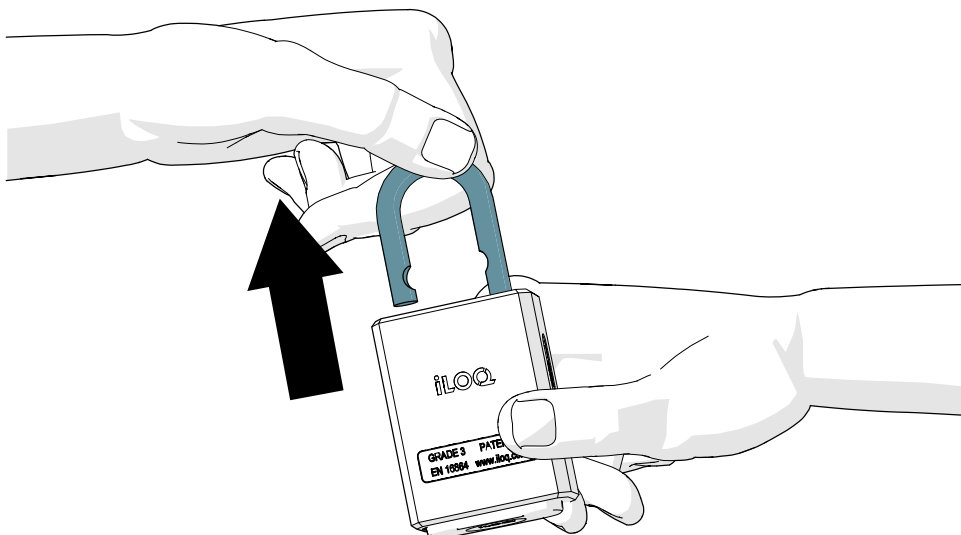
5. Navodila za uporabo za ključavnico obešanko iLOQ H5S

5.1 Odpiranje ključavnice obešanke iLOQ H5S

1. Za odpiranje ključavnice obešanke H5S počasi vstavite ključ iLOQ in ga obrnite v smeri urinega kazalca.

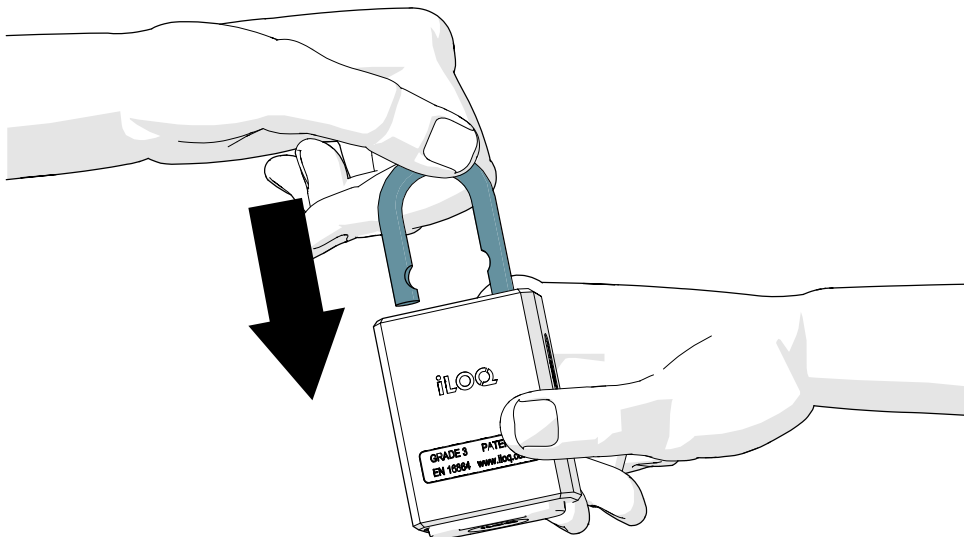


2. Odprite obešalo.

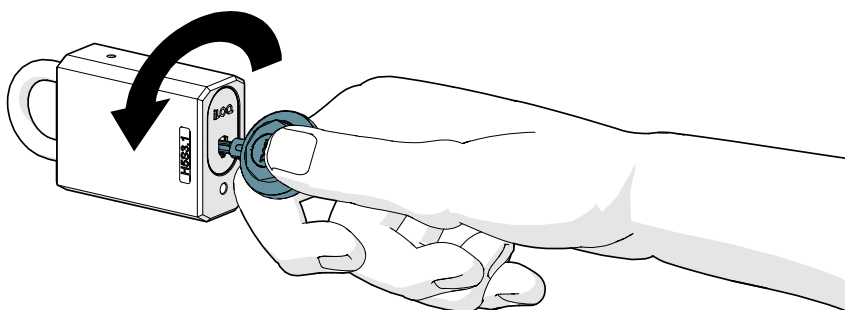
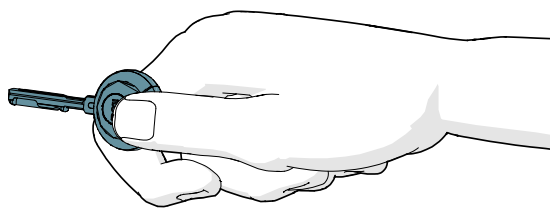
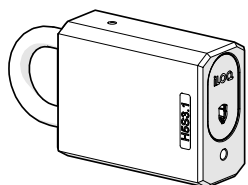
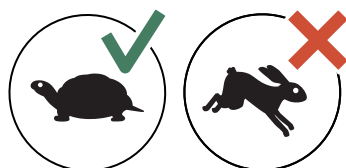


5.2 Zapiranje ključavnice obešanke iLOQ H5S

1. Zaprite obešalo.



2. Počasi vstavite ključ iLOQ in ga obrnite v nasprotni smeri urinega kazalca.



3. Ko zaprete ključavnico, se prepričajte, da je gumb v zaklenjenem položaju in ključavnica obešanka ostane zaprta.

6. Navodila za uporabo za ključavnico obešanko iLOQ H50S

6.1 Odpiranje ključavnice obešanke iLOQ H50S

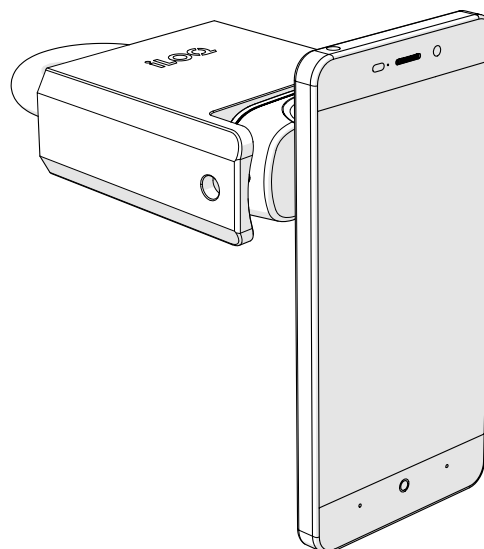
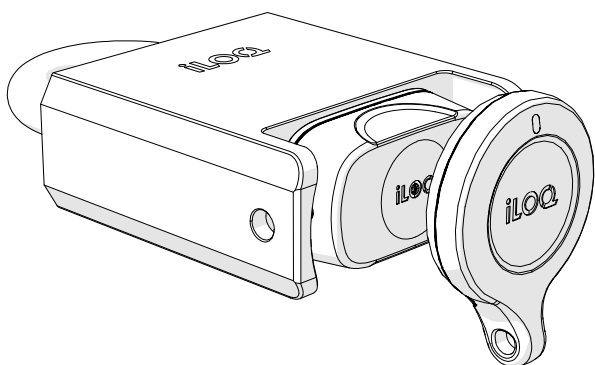
Pred uporabo ključavnic preverite mesto antene NFC v telefonu, da boste vedeli, v katerem položaju je najbolje držati telefon ob gumbu čitalnika ključavnice. Informacije so lahko na voljo v podatkovnem listu vašega telefona. Pri mobilnih telefonih s sistemom Android lahko lokacijo antene NFC preverite v meniju/informacijah NFC mobilnega telefona.



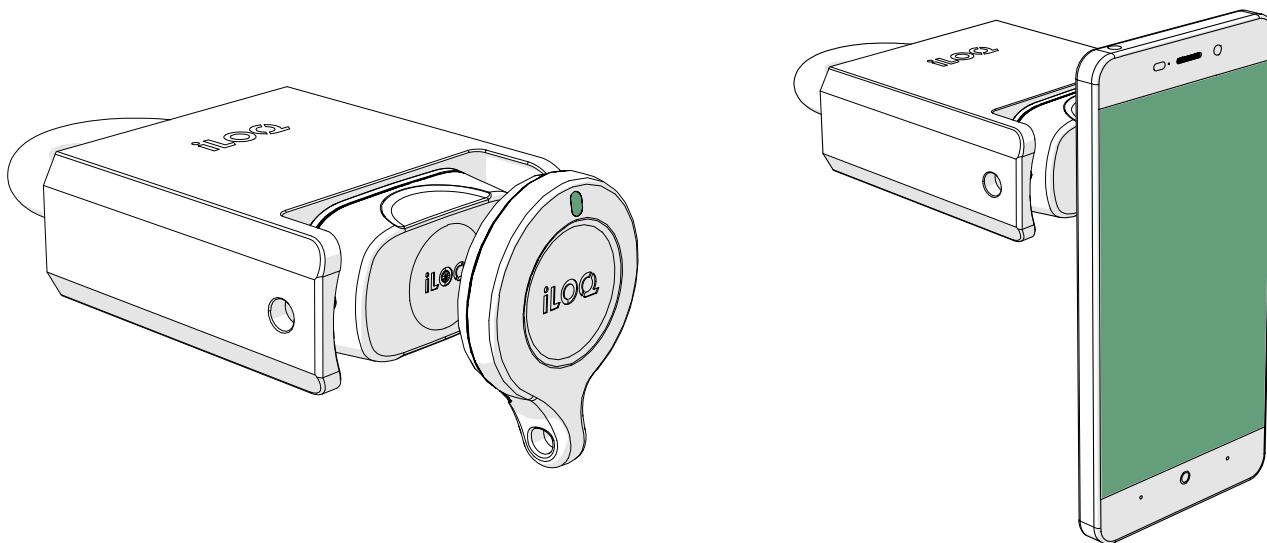
OPOMBA! Zaradi raznolike ponudbe modelov telefonov s tehnologijo NFC in različic operacijskega sistema podjetje iLOQ ne more zagotoviti, da bodo vsi telefoni s tehnologijo NFC delovali brezhibno z našimi ključavnicami.

Za odpiranje ključavnice obešanke H50S lahko uporabite:

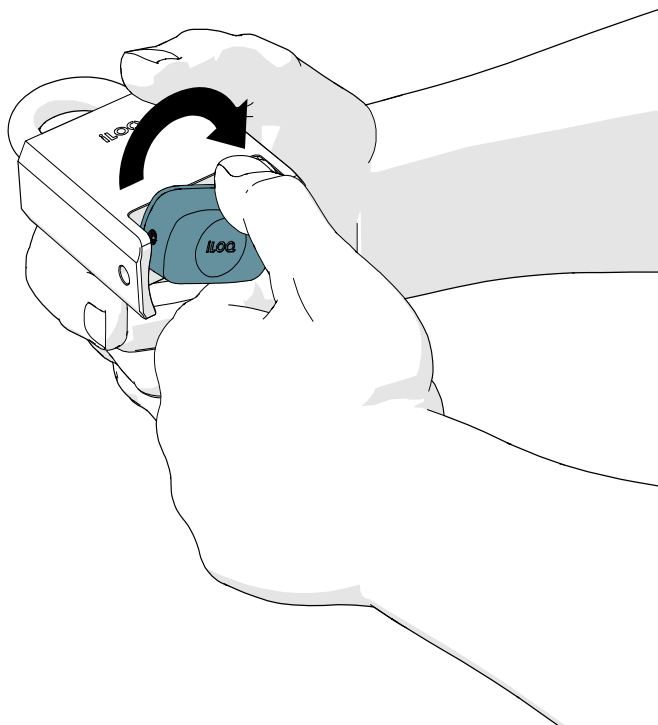
- **Obesek za ključe iLOQ S50 (z veljavno pravico dostopa)**, tako da obesek za ključe postavite na sredino črnega gumba, kot je prikazano na sliki na levi strani.
- **Mobilni telefon z možnostjo NFC**, tako da postavite anteno NFC na sredino gumba, kot je prikazano na sliki na desni strani.



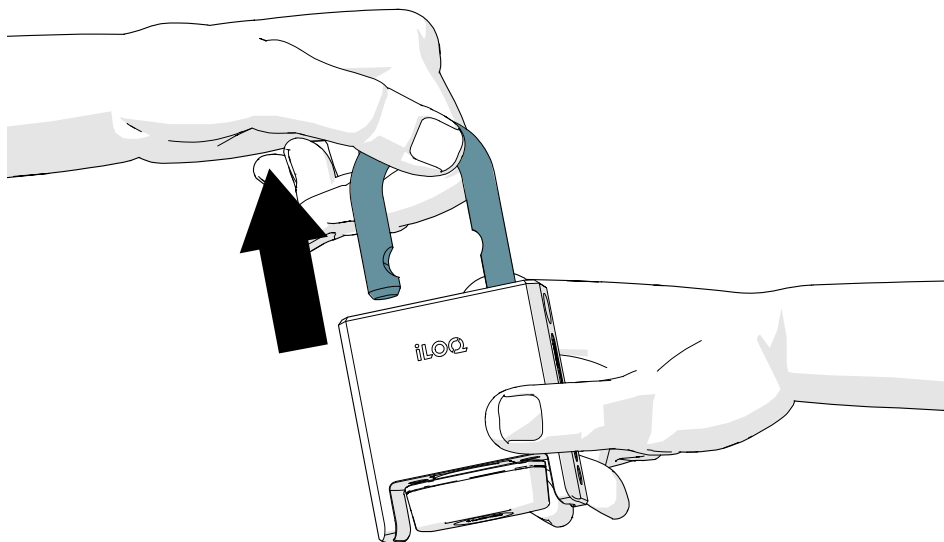
1. Postavite veljaven ključ pred gumb čitalnika, da aktivirate ključavnico. Počakajte, da ključ zasveti zeleno, kar pomeni, da je ključavnica odklenjena.



2. Obrnite gumb čitalnika v smeri urnega kazalca za 180°. Ključavnica ostane v odprtem stanju od 5 do 15 sekund in se samodejno vrne nazaj v zaklenjeno stanje, če ni odprta (odvisno od konfiguriranega časa odpiranja ključavnice).



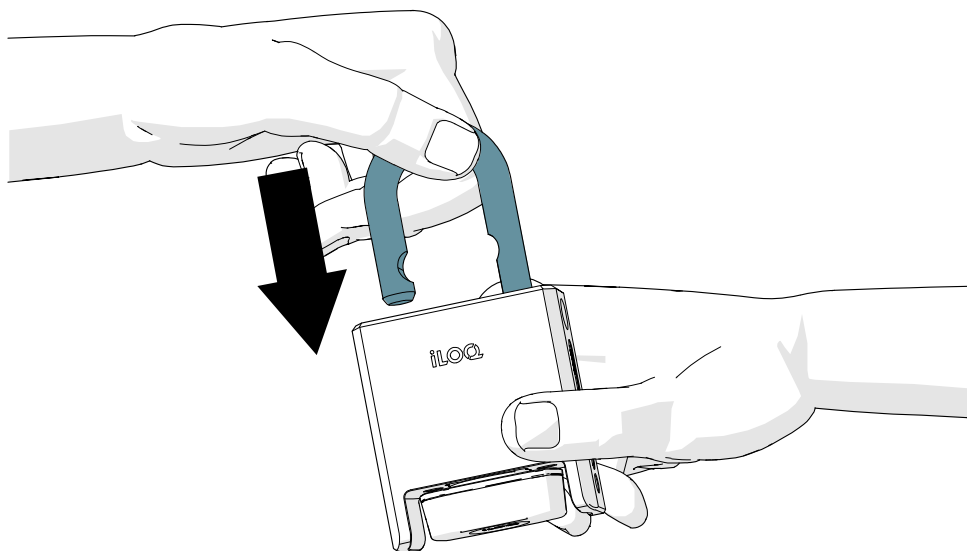
3. Odprite obešalo.



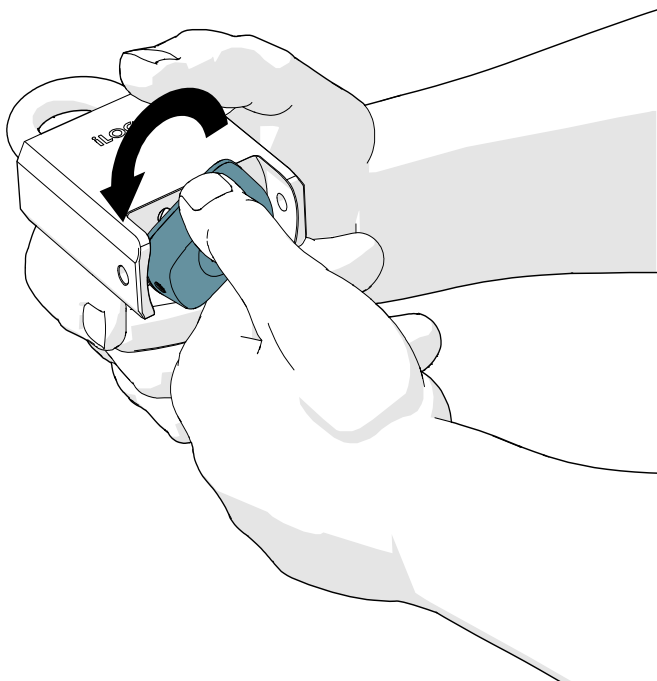
6.2 Zapiranje ključavnice obešanke iLOQ H50S

6.2.1 Ročno zaklepanje (različice H50S.x41)

1. Zaprite obešalo.



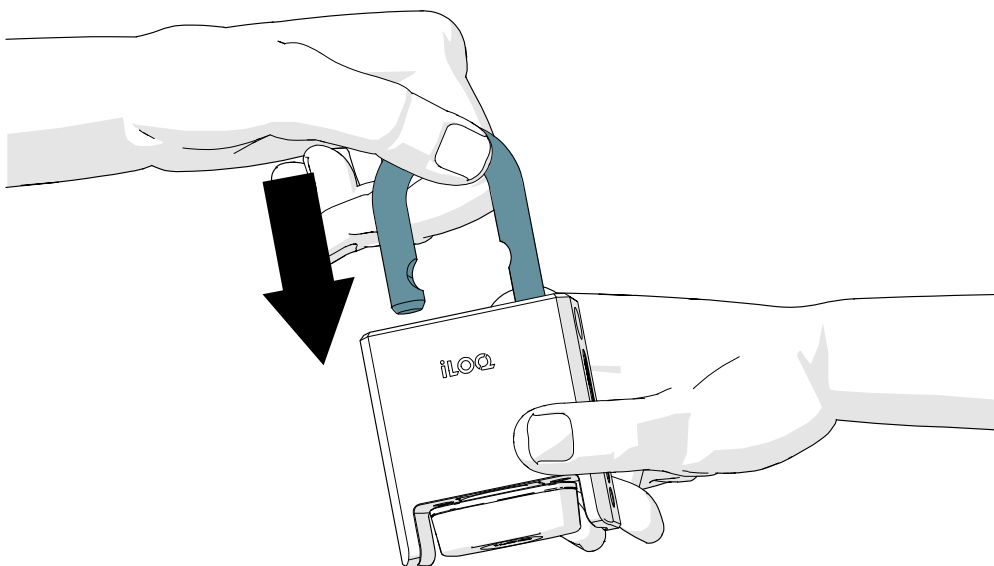
2. Obrnite gumb čitalnika v nasprotni smeri urinega kazalca za 180°.



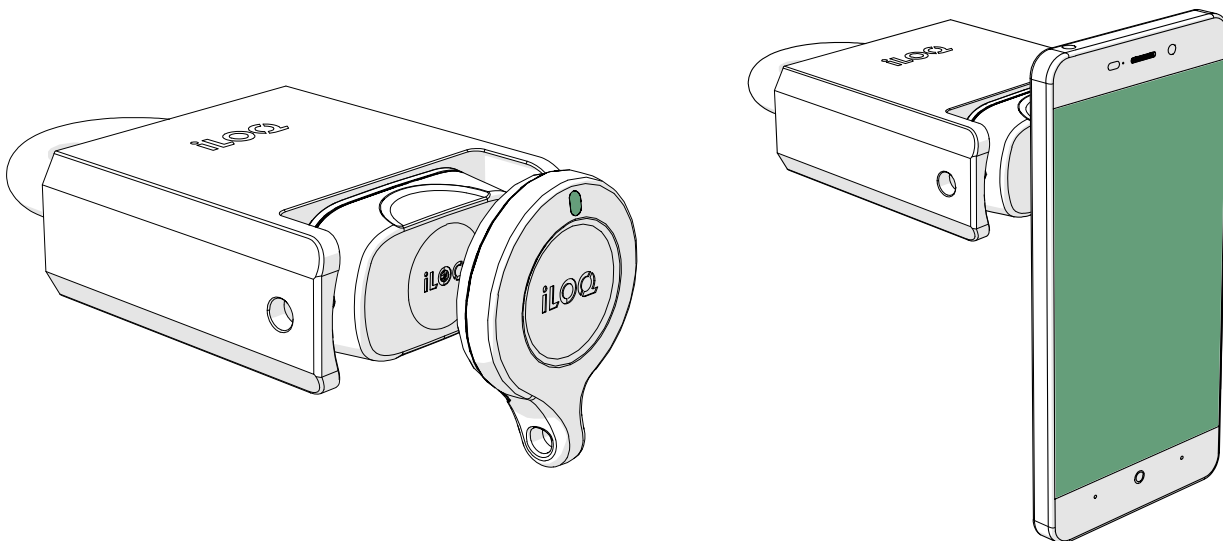
3. Ko zaprete ključavnico, se prepričajte, da je gumb v zaklenjenem položaju in ključavnica obešanka ostane zaprta.

6.2.2 Zaklepanje s ključem (različice H50S.x31)

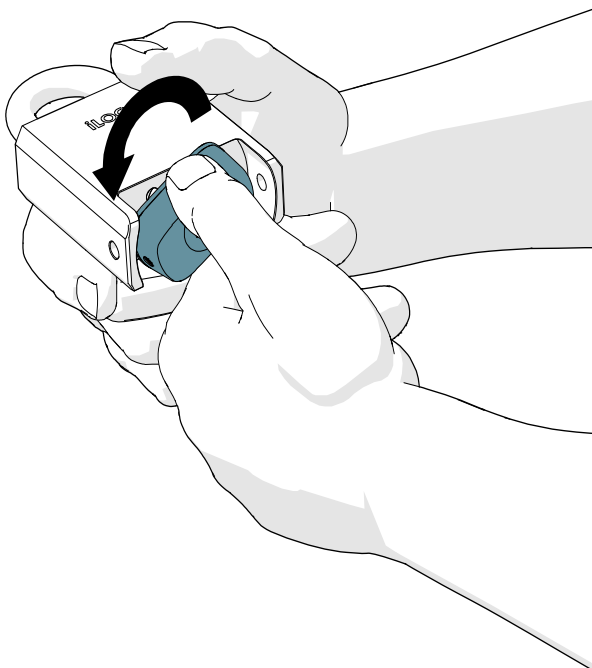
1. Zaprite obešalo.



2. Postavite veljaven ključ pred gumb čitalnika, da aktivirate ključavnico. Počakajte, da ključ zasveti zeleno, kar pomeni, da je ključavnica odklenjena.



3. Obrnite gumb čitalnika v nasprotni smeri urinega kazalca za 180°. Ključavnica ostane v odprtem stanju od 5 do 15 sekund in se samodejno vrne nazaj v zaklenjeno stanje, če ni odprta (odvisno od konfiguriranega časa odpiranja ključavnice).

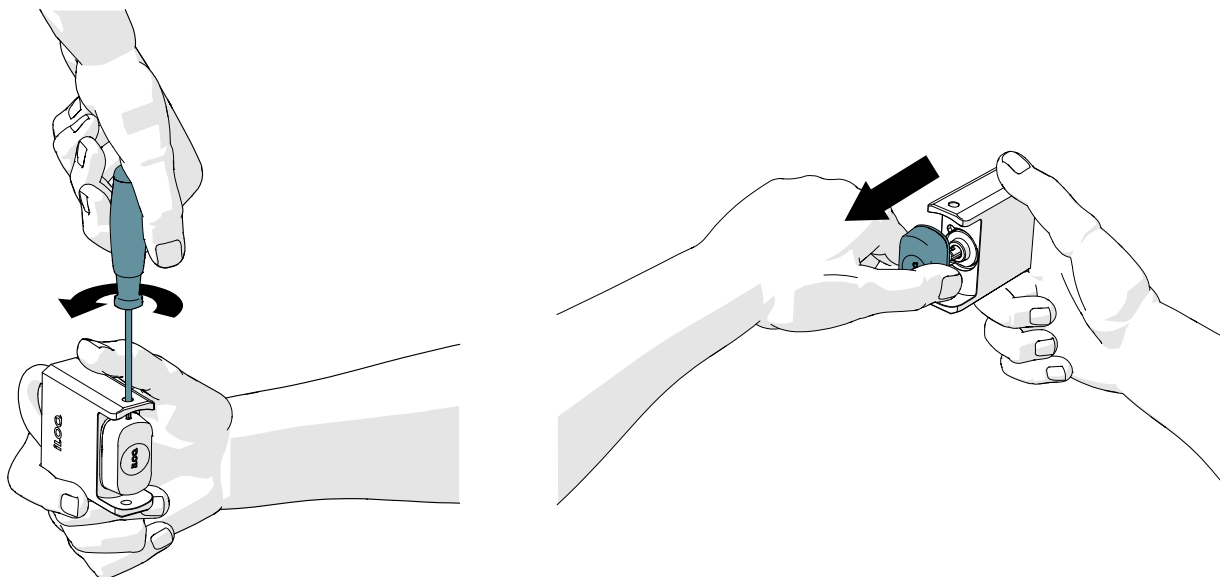


4. Ko zaprete ključavnico, se prepričajte, da je gumb v zaklenjenem položaju in ključavnica obešanka ostane zaprta.

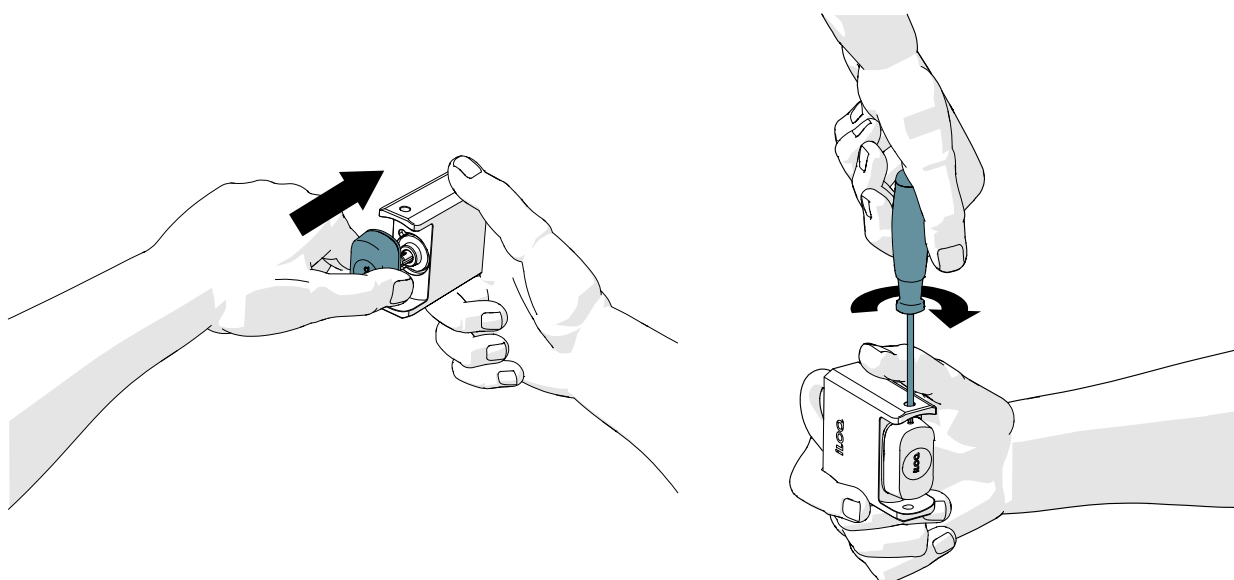
7. Zamenjava gumba čitalnika iLOQ H50S

Če je gumb čitalnika H50S npr. poškodovan in ga je treba zamenjati, upoštevajte ta navodila za pravilno zamenjavo gumba čitalnika.



1. Odvijte pritrdilni vijak (z izvijačem T10) in izvlecite gumb.







2. Pred namestitvijo novega gumba dodajte majhno količino silikonske masti CRC na IP tesnilo gumba.
3. Vstavite nov gumb in privijte pritrdilni vijak (1,5 Nm).



8. Odstranjevanje odsluženih izdelkov

	<p>Električne naprave nikoli ne odvrzite med gospodinjske odpadke. Upoštevajte lokalne zakone in predpise za varno in okolju prijazno odstranjevanje izdelka.</p>
	<p>Preden izdelke zavržete, upoštevajte, da je večino izdelkov iLOQ mogoče ponovno uporabiti. Vsi izdelki, ki jih je mogoče programirati, se lahko ponastavijo na tovarniške nastavitve, nato pa jih je mogoče ponovno uporabiti v drugem sistemu.</p>

Navodila za recikliranje odsluženih izdelkov so prikazana spodaj.

Odslužen izdelek	Razvrščanje
<p>Odsluženo okovje iLOQ, pribor za montažo in zaklepne metalčke je mogoče reciklirati kot staro železo.</p>	
<p>Odslužene izdelke iLOQ, ki vsebujejo elektroniko in vezja, kot so zaklepni cilindri iLOQ, ključi, omrežni mostovi, vratni moduli, čitalniki ključev in RFID čitalniki ter relejne kartice, je treba reciklirati na zbirnem mestu za električno in elektronsko opremo.</p>	
<p>Izdelke iLOQ, ki vsebujejo baterije in akumulatorje, kot so obeski za ključe, ključi za programiranje in vezja ure, je treba reciklirati na regionalnem zbirnem mestu za baterije in majhne akumulatorje.</p>	
<p>Večina embalažnih materialov iLOQ je primernih za recikliranje kot karton in plastika.</p>	

9. Skladnost

9.1 Ključavnice obešanke iLOQ H5S

CE

POENOSTAVLJENA IZJAVA EU O SKLADNOSTI:

S tem iLOQ Oy izjavlja, da je radijska oprema tipa ključavnice obešanke H5S v skladu z Direktivo 2014/53/EU. Besedilo izjave EU o skladnosti je v celoti dostopno na spletnem naslovu: www.iloq.com/en/declaration-of-compliance/

9.2 Ključavnice obešanke iLOQ H50S

Ključavnice obešanke iLOQ H50S, vključno z naslednjimi različicami izdelkov: H50S.331.110.HC, H50S.331.15HC, H50S.331.25.HC, H50S.331.60.HC, H50S.341.110.HC, H50S.341.15.HC, H50S.341.25.HC, H50S.341.60.HC, H50S.431.28.HC, H50S.431.50.HC, H50S.441.28.HC, H50S.441.28C.HC, H50S.441.50.HC, H50S.441.50C.HC, H50S.531.27.HC, H50S.531.27C.HC, H50S.531.50.HC, H50S.531.50C.HC, H50S.541.27.HC, H50S.541.27C.HC, H50S.541.50.HC, H50S.541.50C.HC, H50S.331.110C.HC, H50S.331.25C.HC, H50S.331.60C.HC, H50S.341.110C.HC, H50S.341.25C.HC, H50S.341.60C.HC, H50S.311.110.SD, H50S.311.15.SD, H50S.311.25.SD, H50S.311.60.SD, H50S.531.27.HCA, H50S.531.50.HCA, H50S.541.27.HCA, H50S.541.50.HCA, H50S.531.27C.HCA, H50S.531.50C.HCA, H50S.541.27C.HCA in H50S.541.50C.HCA so v skladu z zahtevami direktiv, navedenih na tej strani.

CE

POENOSTAVLJENA IZJAVA EU O SKLADNOSTI:

S tem iLOQ Oy izjavlja, da je radijska oprema tipa ključavnice obešanke H50S v skladu z Direktivo 2014/53/EU. Besedilo izjave EU o skladnosti je v celoti dostopno na spletnem naslovu: www.iloq.com/en/declaration-of-compliance/

Komunikacijski standard: NFC 13,56 MHz modulacija obremenitve (ASK) ISO/IEC 14443A, brez oddajnika.

FCC

Poglavje 1, poddel A, del 2 naslova 47 zakonika zveznih predpisov

Skladnost je bila ocenjena v skladu z naslednjim standardom:

FCC – Pravilo FCC, del 15

Opomba: Ta oprema je bila testirana in ugotovljeno je bilo, da je v skladu z omejitvami za digitalne naprave razreda B v skladu z delom 15 pravil FCC. Te omejitve so zasnovane tako, da zagotavljajo primerno zaščito pred škodljivimi motnjami v stanovanjski namestitvi. Ta oprema ustvarja, uporablja in lahko oddaja radiofrekvenčno energijo in lahko povzroči škodljive motnje radijskih komunikacij, če ni nameščena in uporabljena v skladu z navodili. Vendar ni nobenega zagotovila, da pri določeni namestitvi ne bo prišlo do motenj. Če ta oprema povzroča škodljive motnje pri radijskem ali televizijskem sprejemu, kar je mogoče ugotoviti z izklopom in vklopom opreme, uporabnika spodbujamo, da poskusi odpraviti motnje z enim ali več od naslednjih ukrepov:

- Preusmerite ali premaknite sprejemno anteno.
- Povečajte razdaljo med opremo in sprejemnikom.
- Priključite opremo v vtičnico na drugem tokokrogu, ki ni tisti, na katerega je priključen sprejemnik.
- Za pomoč se posvetujte s prodajalcem ali izkušenim radijskim/televizijskim tehnikom.

ISED

Inovacije, znanost in gospodarski razvoj Kanade (ISED)

Skladnost je bila ocenjena v skladu z naslednjim standardom:

ISED – ICES 003, izdaja 7: 2020 – razred B



iLOQ S5/S50

Ključavnice obešanke iLOQ

H5S

H50S.x31.HC

H50S.x41.HC

Uporabniški priročnik

iLOQ

support.iloq.com

Elektroniikkatie 10

90590 Oulu

Finska